

LE RÉSEAU MÉMOIRES-HISTOIRES EN ÎLE-DE-FRANCE PRÉSENTE :

EXPOSITIONS

SPECTACLES VIVANTS

PROJECTIONS

RENCONTRES ET DÉBATS

# LE PRINTEMPS DE LA MÉMOIRE

13 mai  
13 juin  
2013

migrations, travail, villes et quartiers

# Travail de mémoire: pour de nouvelles dynamiques d'action collective.

Le Printemps de la mémoire 2013 est la seconde édition de la biennale du Réseau Mémoires-Histoires en Île-de-France (créé en mars 2010). Ce réseau investit le champ de la mémoire et de l'histoire sociale et culturelle en déclinant de manière transversale et transdisciplinaire les thématiques des questions urbaines et des quartiers populaires, des migrations, du monde du travail et du monde ouvrier, et en articulant l'approche mémorielle et historique. Il regroupe aujourd'hui près de quarante structures associatives et culturelles franciliennes et nationales proposant de nouvelles dynamiques citoyennes par les échanges, la mutualisation des expériences, les collaborations et la mise en partenariat d'initiatives locales. L'existence de ce réseau correspond à une demande sociale, culturelle et éducative forte. De fait, les actions engagées sur les questions mémorielles s'inscrivent dans des dynamiques collectives et globales de lutte contre les discriminations et les inégalités.

Le Printemps de la mémoire 2013 – qui se tiendra du 13 mai au 13 juin – est une biennale d'ancrage territorial construite en lien avec les acteurs de terrain, les institutions et collectivités, et à destination du grand public. Cette édition se décline sur quatre départements franciliens – Val-de-Marne, Seine-Saint-Denis, Val d'Oise et Paris – à raison d'une semaine par territoire. Elle offre une programmation toujours riche de rencontres-débats, projections de films, expositions, spectacle vivant...

**Une cinquantaine d'initiatives et d'événements** est proposée durant cette période autour de temps communs et partagés, organisés par les coordinations et les acteurs du Réseau et leurs partenaires.

De nombreux sujets de société sont abordés dans la programmation sur les différents départements: l'histoire de l'esclavage, celle de la résistance et de la déportation, les migrations, le monde du travail et les luttes du mouvement ouvrier, les luttes sociales, les images et les stéréotypes sur les territoires de la périphérie et de la « banlieue », les enjeux d'éducation et de transmission, la participation citoyenne et les pratiques de démocratie locale...

De fait, quelles réponses constructives apporter sur les questions *des identités, des mémoires, des patrimoines et territoires*? Ces notions sont indissociables et ne peuvent être considérées séparément. Quelle interrogation commune de la société francilienne sur son passé et son avenir? De plus en plus de citoyens, d'acteurs associatifs et culturels, d'acteurs institutionnels et politiques, d'artistes, de chercheurs... agissent en intelligence collective pour proposer d'autres approches sur les questions mémorielles par un exigeant et permanent travail de mémoire.

Quelles sont les dynamiques régionales sur les questions mémorielles et quel travail de mémoire? Quelles transversalités construire? Quelles politiques territorialisées en regard des actions de mémoire? Les réseaux et les associations jouent un rôle important. Constat de départ: il y a un déficit de soutien au niveau des dynamiques collectives sur ces questions. Comment construire un projet plus global?

Pour répondre à ces questions, la journée inter-régionale d'échanges et de réflexion **« Travail de mémoire, dynamiques de réseau et action politique »** est prévue en clôture de la biennale (10 juin 2013, à l'Hémicycle de la Région Île-de-France).

Ce nouvel enjeu nécessite un engagement politique et un soutien public et privé avec une vision stratégique à long terme: inscrire plus durablement les actions sur les territoires et auprès des populations; agir contre les logiques de cloisonnement dans un contexte de fragilisation économique et sociale des forces collectives.

La dynamique engagée sur le territoire francilien est exemplaire. **Il s'agit à terme d'impulser ces nouvelles dynamiques citoyennes au niveau inter-régional, voire européen, en lien avec d'autres réseaux.**

L'enjeu est scientifique, culturel et pédagogique et interpelle bien sûr le champ politique!

**Mohammed OUADDANE** (Délégué général),  
Réseau Mémoires-Histoires en Île-de-France,  
Coordination générale du Printemps de la Mémoire.



# VAL-DE-MARNE

## 14 MAI - 19 MAI



Des politiques mémorielles  
au travail de mémoire,  
de l'objet quotidien  
au patrimoine d'aujourd'hui,  
du témoignage brut  
à la mise en récit et en images  
d'une histoire.

Une semaine riche en événements, alternant :

- des temps de réflexion et d'échanges qui réunissent scientifiques et politiques, institutions muséales, acteurs associatifs et citoyens,
- des manifestations artistiques pour tous les publics.

MARDI 14 MAI  
CRÉTEIL

- *La vie est « là-bas »*
- *Chocolat Blues*
- *Banlieue Caraïbes*

Spectacle / rencontre / exposition

À l'occasion de la commémoration  
de l'abolition de l'esclavage.

MERCREDI 15 MAI  
VILLENEUVE-SAINT-GEORGES

*La Mémoire des cheminots*  
Projection / rencontre

Du travail, des grèves et des  
résistances encore vives  
en ces lieux.

JEUDI 16 MAI  
FRESNES

*Quels patrimoines, aujourd'hui,  
dans les musées ?*

Journée de formation

Autour des objets du quotidien  
et des paysages de banlieue.

VENDREDI 17 MAI  
CRÉTEIL

*Identités et mémoires au pluriel :*  
*quel travail de mémoire*  
*en Val-de-Marne ?*  
Journée d'études

Avec un historien, une élue,  
un philosophe, et des acteurs  
de terrain venus du territoire  
et des régions.

DIMANCHE 19 MAI  
IVRY-SUR-SEINE

*Un dimanche de créations*  
Spectacles / lectures / chant /  
exposition / projections / rencontre

Une soirée de clôture artistique  
pluridisciplinaire.

COORDINATION  
& INFORMATION :

THÉÂTRE DE LA NUIT  
(Dominique Falcoz)

01 47 35 18 00

➤ [contact@audeladuperiph.fr](mailto:contact@audeladuperiph.fr)  
➤ [www.audeladuperiph.fr](http://www.audeladuperiph.fr)



Cette semaine est coproduite par les Archives  
départementales du Val-de-Marne et le Réseau  
Mémoires-Histoires en Île-de-France.  
<http://archives.cg94.fr>



© Collectif DAJA

**14 MAI** THÉÂTRE  
12H-14H

## CHOCOLAT BLUES

DE GÉRARD NOIRIEL, AVEC GORA DIAKHATÉ

C'est l'histoire de Raphaël, esclave cubain, devenu Chocolat, premier artiste noir de la scène française, peint par Toulouse Lautrec, filmé par les frères Lumière, le clown le plus célèbre en France dans les années 1880.

Mais Raphaël a le blues. Le rôle de pionnier est ingrat. « Pourquoi n'ai-je pas la place qui me revient dans la mémoire collective ? » se demande-t-il en dansant sur la musique du port de la Havane, qu'il entendait quand il était enfant.

*Spectacle offert aux personnels par le Conseil Général et suivi d'une rencontre avec Gérard Noirielle, historien de l'immigration, directeur d'études à l'École des Hautes Études en Sciences Sociales.*

Collaboration artistique : Isa Armand  
Régie technique et administrative : Martine Derrier  
Vidéo : François Fogel des Petits Ruisseaux

**INFOS PRATIQUES**  
AUDITORIUM DE L'HÔTEL DU DÉPARTEMENT  
Conseil Général du Val de Marne  
21, avenue du Général de Gaulle 94000 Créteil  
Métro : Créteil-Préfecture (ligne 8)  
➔ [archives.cg94.fr](http://archives.cg94.fr)  
➔ [www.daja.fr](http://www.daja.fr)  
ENTRÉE LIBRE

**STRUCTURES ORGANISATRICES :**  
Archives départementales du Val de Marne, Collectif DAJA.

ÉVÉNEMENTS LIÉS



© ADEN

**14 MAI** TABLE RONDE / CONFÉRENCE  
15H-17H

## LA VIE EST «LÀ-BAS»

À L'OCCASION DE LA COMMÉMORATION DE L'ABOLITION  
DE L'ESCLAVAGE - RENCONTRE / EXPOSITION

Dans les années 1960, le bureau pour le développement des migrations dans les départements d'Outre-Mer (Bumidom) organise l'émigration, le déplacement et l'insertion professionnelle des Antillais en métropole. Chercheurs, enseignants et associations débattent avec le public de cette histoire et du travail de mémoire en cours sur le territoire du Val-de-Marne.

*L'exposition « Banlieue Caraïbes », analysant notamment le peuplement des Antilles françaises avant et après l'abolition de l'esclavage en 1848, accompagnera l'initiative.*

**INFOS PRATIQUES**  
ARCHIVES DÉPARTEMENTALES DU VAL DE MARNE  
Pavillon des archives  
10, rue des Archives 94000 Créteil  
Tél. : 01 47 35 18 00  
Métro : Créteil-Préfecture (ligne 8)  
➔ [archives.cg94.fr](http://archives.cg94.fr)  
➔ <http://adenassoc.com>  
ENTRÉE LIBRE

**STRUCTURES ORGANISATRICES :**  
Archives départementales du Val-de-Marne, en partenariat avec l'ADEN (Association de descendants d'esclaves noirs et leurs amis).



© Collectif Fusion

**14 MAI** EXPOSITION  
12H-17H

## BANLIEUE CARAÏBES

DE L'EXPLOITATION ESCLAVAGISTE À LA MIGRATION  
DE TRAVAIL ET L'ADAPTATION AU SALARIAT.

L'exposition propose une analyse du peuplement des Antilles françaises, avant et après l'abolition de 1848, en lien avec les réalités socio-économiques, ainsi qu'une évocation du prolongement aujourd'hui, des préjugés de couleur d'hier. Les migrations de travail de l'après 1848, préfigure la diversité du peuplement des banlieues parisiennes dans laquelle la migration antillaise est largement présente. C'est à travers d'une iconographie issue de magazines et d'images destinées aux enfants et dénichées dans les greniers (1850/1950), que nous rendrons compte du regard porté par la métropole sur les Antilles.

*La revue Sakamo constitue le catalogue d'une exposition voulue par des jeunes de notre banlieue. Elle permet d'entendre des éléments de réponse et de partager un moment, car commémorer c'est bien se rappeler ensemble.*

**INFOS PRATIQUES**  
ARCHIVES DÉPARTEMENTALES DU VAL DE MARNE  
Pavillon des archives  
10, rue des Archives 94000 Créteil  
Tél. : 01 47 35 18 00  
Métro : Créteil-Préfecture (ligne 8)  
➔ [archives.cg94.fr](http://archives.cg94.fr)  
➔ <http://adenassoc.com>  
➔ [www.fusion.asso.fr](http://www.fusion.asso.fr)  
ENTRÉE LIBRE

**STRUCTURES ORGANISATRICES :**  
Collectif Fusion, Archives départementales du Val de Marne.



© IHOVAM

**15 MAI** PROJECTION-DÉBAT  
18H-20H

## LA MÉMOIRE DES CHEMINOTS

TRAVAIL, GRÈVES, RÉSISTANCE

En liaison avec l'exposition « Travail en Val-de-Marne » : organisation, conditions, droits et conflits, l'équipe du Maitron qui a publié un dictionnaire et un cédérom consacré aux cheminots, interpellera historiens, syndicalistes et travailleurs sur la nécessité et les formes de transmission des expériences des temps forts de la Seconde Guerre mondiale et des formes de mobilisation de la Libération aux grèves de 1995. Le film *Les Cheminots*, de Luc Joulé et Sébastien Jousse servira d'entrée aux discussions. L'un des participants du film, Robert Mencherini, universitaire marseillais, portera le débat.

*Villeneuve-Saint-Georges, siège d'un important nœud ferroviaire, est un haut lieu de l'histoire cheminote en Île-de-France.*

**INFOS PRATIQUES**  
SUD-EST THÉÂTRE  
21, avenue Carnot 94190 Villeneuve-Saint-Georges  
Tél. (infos et réservations) : 01 47 35 18 00  
RER D : Villeneuve-Saint-Georges  
➔ [archives.cg94.fr](http://archives.cg94.fr)  
➔ [ihovam.free.fr](http://ihovam.free.fr)  
ENTRÉE LIBRE

**STRUCTURES ORGANISATRICES :**  
IHOVAM (Itinéraires et histoire ouvrière en Val-de-Marne), Archives départementales du Val-de-Marne.





20 MARS - 15 DÉCEMBRE 2013

# PAYSAGES DE BANLIEUE

EXPOSITION GRATUITE

du mardi au dimanche - [www.ecomusee-valdebievre](http://www.ecomusee-valdebievre) - 01 41 24 32 24

Ferme de Cottinville  
41, rue Maurice Ténine - Fresnes



L'Écomusée est un équipement de la Communauté d'agglomération de Val de Bièvre / [www.agglo-valdebievre.fr](http://www.agglo-valdebievre.fr)

**16 MAI** JOURNÉE DE FORMATION  
14H-18H, TOUS PUBLICS, PARTICIPATION GRATUITE SUR INSCRIPTION

VAL  
-DE-  
MARNE

## QUELS PATRIMOINES, AUJOURD'HUI, DANS LES MUSÉES ?

### OBJECTIFS :

- Mieux comprendre ce qu'impliquent les façons de penser le patrimoine.
- Mieux connaître le travail et les ressources des musées d'aujourd'hui et plus précisément de l'Écomusée du Val de Bièvre et des Neufs de Transilie.
- Partager la réflexion entre porteurs de projets, citoyens et institutions muséales.

### PRÉSENTATION DE LA FORMATION :

À l'origine héritage du père que l'on transmet à ses enfants, puis monument historique, bien collectif à conserver, à valoriser, que recouvre aujourd'hui l'idée de patrimoine ? Qu'est-ce qui fait patrimoine, et pour qui ? Et quelle est la place des musées dans la construction, la valorisation de ces nouveaux patrimoines ?

### PROGRAMME ET INTERVENANTS :

#### QUELQUES IDÉES SUR LE PATRIMOINE.

Alexandre DELARGE, conservateur de l'Écomusée du Val de Bièvre.

#### OBJETS CONTEMPORAINS ORDINAIRES ET MÉMOIRE

Juliette SPIRE, adjointe du conservateur de l'Écomusée du Val de Bièvre.

#### VISITE DE L'EXPOSITION « PAYSAGES DE BANLIEUE »

#### COMMENT PASSER D'UN PATRIMOINE RECONNU À UN NOUVEAU PATRIMOINE ?

Isabelle OESTER, médiatrice au musée Albert Kahn.

#### LES COLLECTIONS, TRAVAIL DE PATRIMONIALISATION DU MUSÉE

Evelyne BARON, conservatrice musée départemental de Seine et Marne.

### STRUCTURES ORGANISATRICES :

Réseau Mémoires-Histoires en Île-de-France,  
Écomusée du Val de Bièvre.

### L'ÉCOMUSÉE DU VAL DE BIÈVRE ET LES NEUFS DE TRANSILIE :

Créé en 1979, l'Écomusée du Val de Bièvre a choisi de donner la parole aux habitants d'un territoire de banlieue. Situé à proximité de Paris, il se penche sur les thèmes qui concernent les populations locales (l'urbanisation, la prison, les gens du Voyage, l'immigration, la condition féminine, les objets et leur mémoire...). Ainsi les problèmes majeurs de la société contemporaine sont au cœur de la notion de patrimoine.

En 2003, il est l'un des créateurs des Neufs de Transilie, réseau d'établissements patrimoniaux franciliens soutenu par la DRAC Île-de-France, qui ont décidé de s'associer afin de proposer un regard différent et renouvelé sur les réalités d'un territoire francilien contrasté et complexe. Ces acteurs ont en commun :

- un ancrage dans une réalité géographique et sociale spécifique : la banlieue et la grande banlieue ;
- des thèmes qui entrent en résonance avec l'expérience de vie des populations locales.

Tous privilégient les moyens de la rencontre et de l'enquête de terrain pour rendre compte de sujets qui intéressent les citoyens d'aujourd'hui.

Tous s'attachent à tisser étroitement dans leurs collections les témoignages du passé avec ceux de la modernité, et tous développent des actions culturelles et pédagogiques originales voire expérimentales, adaptées à toutes les composantes de leurs publics, en exploitant notamment les ressources de leur territoire, de leurs collections patrimoniales et de leurs expositions temporaires.

### ÉCOMUSÉE DU VAL DE BIÈVRE

41, rue Maurice Ténine 94260 Fresnes  
Informations et inscriptions : 01 47 35 18 00

#### Comment s'y rendre ?

- RER B Croix de Berny puis TVM, arrêt Montjean.
- RER B Antony puis bus 286 ou 396, arrêt Mairie de Fresnes.
- de Porte d'Orléans : bus 396, arrêt Mairie de Fresnes.
- de Porte d'Italie : bus 184, arrêt Mairie de Fresnes.

- [www.ecomusee-valdebievre.fr](http://www.ecomusee-valdebievre.fr)
- [www.memoires-histoires.org](http://www.memoires-histoires.org)
- [contact@audeladuperiph.fr](mailto:contact@audeladuperiph.fr)

# IDENTITÉS ET MÉMOIRES AU PLURIEL : QUEL TRAVAIL DE MÉMOIRE EN VAL-DE-MARNE ?



## PRÉSENTATION :

Le travail de mémoire s'appuie sur des approches diversifiées. Un historien, un philosophe et une élue sont invités à exposer leurs démarches et à en débattre avec le public au sein d'un département comptant de nombreuses initiatives autour des identités et des mémoires au pluriel. Acteurs du monde associatif et de la culture, mais aussi établissements patrimoniaux témoigneront également de leurs expériences. La journée sera ponctuée de lecture de textes, d'extraits de spectacles et de films, et se conclura sur les enjeux éducatifs de ces transmissions.

## STRUCTURES ORGANISATRICES :

Réseau Mémoires-Histoires en Île-de-France,  
Archives départementales du Val-de-Marne.

## MODÉRATRICE :

Marie-André CORCUFF,  
Directrice des Archives Départementales du Val-de-Marne.

## RAPPORTEUR-DISCUANTE :

Anne JOLLET,  
Rédactrice des *Cahiers d'histoire*, vice-présidente du CVUH  
(Comité de vigilance face aux usages publics de l'histoire).

## ARCHIVES DÉPARTEMENTALES DU VAL-DE-MARNE

Pavillon des archives  
10, rue des Archives 94000 Créteil  
Métro : Créteil-Préfecture (ligne 8)

## Informations et inscriptions :

01 47 35 18 00 (Théâtre de la Nuit)  
contact@audeladuperiph.fr

- ▶ <http://archives.cg94.fr>
- ▶ [www.memoires.histoires.org](http://www.memoires.histoires.org)

ENTRÉE LIBRE

# PROGRAMME

9H30-12H30

## LE TRAVAIL DE MÉMOIRE, UNE NOTION MOUVANTE

9h30 Accueil

### 9h45 TRAVAIL DE MÉMOIRE: QUEL ENJEU POUR LES POLITIQUES?

Evelyne RABARDEL, vice-présidente du Conseil Général du Val-de-Marne, chargée de la culture, de l'archéologie, du patrimoine culturel, des archives départementales et du travail de mémoire.

### 10h20 HISTOIRE ET MÉMOIRE: LE SAVANT, L'ARTISTE ET LE POLITIQUE.

Gérard NOIRIEL, directeur d'études à l'EHESS, auteur de nombreux ouvrages : *Le Creuset français ; histoire de l'immigration XIX<sup>e</sup> - XX<sup>e</sup> siècles*, Paris, Seuil, collection L'Univers Historique, 1988, et plus récemment en 2009 *Histoire, théâtre et politique*, Agone, collection Contre-feux.

### 10h55 TRAVAIL DE MÉMOIRE, DEVOIR DE MÉMOIRE, DEVOIR D'HISTOIRE, TRAVAIL DE L'HISTOIRE.

Johann MICHEL, philosophe et politiste, professeur à l'Université de Poitiers, spécialiste de Paul Ricoeur, auteur de *Gouverner les mémoires. Les Politiques mémorielles en France*, préface d'E. Benbassa, Paris, Presses Universitaires de France, février 2010.

11h30 Échanges avec la salle.

### 12h15 CONSTRUCTION ET VALORISATION DES PATRIMOINES EN BANLIEUE

Projection d'un extrait du spectacle *Ma banlieue mon pari*, présenté par Dominique Falcoz (Théâtre de la Nuit).  
Intervention de Alexandre Delarge (conservateur de l'Écomusée du Val de Bièvre).

Pique-nique offert dans le potager du Pavillon des Archives.

## EN PONCTUATION :

Courtes lectures d'extraits de témoignages par le Théâtre de la Nuit :  
· « Je me souviens, le jardin potager des grands parents... »  
· « Nous on est partis sur le qui-vive... »  
· « Moi quand je suis arrivée... ».

14H-18H

## LE VAL-DE-MARNE, IDENTITÉS ET MÉMOIRES AU PLURIEL

14h15 Accueil

### 14h30 FEMMES D'HIER ET D'AILLEURS.

Extrait du spectacle de la compagnie théâtrale Kokoya. Des femmes nous ont raconté leur histoire d'exil témoignant de l'immigration féminine en France depuis l'après-guerre jusqu'à nos jours.

### 14h50 MÉMOIRES DES MIGRATIONS.

Projection du film *Point de chute*. Court-métrage d' Hélène CROUZILLAT et Laeticia TURA.  
Des migrants nouvellement arrivés dans le Val-de-Marne racontent les gestes et stratégies pour rester en vie, leur patrimoine commun.  
Intervention de Françoise BERRETROT, conservatrice du Musée de Bretagne à Rennes, et échanges avec la salle.

### 15h50 MÉMOIRE DE LA RÉSISTANCE ET DE LA DÉPORTATION.

Intervention de GUY KRIVOPISSKO, conservateur du Musée de la Résistance nationale à Champigny-sur-Marne.

### 16h40 MÉMOIRES DU TRAVAIL, MÉMOIRES DES LUTTES.

Projection du film *La marche des sidérurgistes* présenté par Tanguy PERRON (Périphérie).  
Intervention de Jacques AUBERT (Président de l'Institut d'Histoire Sociale 94), échanges avec la salle.

### 17h40 EN CONCLUSION : QUELLES TRANSMISSIONS POUR QUELLES MÉMOIRES ?

Par Anne JOLLET.



# UN DIMANCHE DE CRÉATIONS

SOIRÉE ARTISTIQUE DE CLÔTURE DE CETTE SEMAINE EN VAL-DE-MARNE

Mémoires et témoignages individuels, histoires et patrimoines collectifs, comment raconter, s'approprier, comment transmettre ?

C'est là que les artistes interviennent, qui construisent du récit à partager, qui donnent à voir et à entendre des histoires, qui témoignent et interrogent, qui mettent en scène, en mots et en images, le réel et le mythe, pour un large public.

Un dimanche pour découvrir des créations singulières, des formes nouvelles, qui mélangent les disciplines, qui associent des artistes, des citoyens jeunes et anciens, et des scientifiques,

L'occasion de rencontrer leurs auteurs, et d'échanger autour d'un verre.

#### STRUCTURES ORGANISATRICES :

Arcadi - Collectif DAJA - Compagnie théâtrale Kokoya - Théâtre de la Nuit - Réseau Mémoires-Histoires en Île-de-France  
Coordination : Théâtre de la Nuit

#### THÉÂTRE ALEPH

30, rue Christophe Colomb 94200 Ivry-sur Seine  
Informations et réservations : 01 47 35 18 00 (TdN)  
Métro : Pierre et Marie Curie (ligne 7)  
► [www.theatrealeph.com](http://www.theatrealeph.com)  
► [contact@audeladuperiph.fr](mailto:contact@audeladuperiph.fr)

Le nombre de places étant limité, il est vivement conseillé de réserver pour la soirée complète, ou l'un ou plusieurs de ses événements.

ENTRÉE  
LIBRE

#### AU PROGRAMME :

17H

Projection-débat

#### PAGES À TOURNER... ACTION!

Courts-métrages autour de l'appropriation du patrimoine littéraire.

Par Va Sano Productions

et ARCADY / dispositif Passeurs d'images

18H

Exposition-spectacle

#### DU LYCÉE AU MÉTIER... MUSÉE VIVANT

Un bout d'histoire d'un lycée de banlieue.

Par la Compagnie théâtrale Kokoya

19H

Lecture musicale et photographique

#### MA BANLIEUE D'ORIGINES

Entre migrations et enracinements : des récits, des images et des chants.

Par le Théâtre de la Nuit

20H

Bar et restauration légère (payante)

20H30

Spectacle

#### LE MASSACRE DES ITALIENS

1893-2010, à Aigues-Mortes, un événement xénophobe qui resurgit.

Par le Collectif DAJA



UN DIMANCHE  
DE CRÉATIONS

19 MAI PROJECTION-DÉBAT  
17H-18H

## PAGES À TOURNER... ACTION!

TROIS COURTS-MÉTRAGES D'APRÈS MAUPASSANT, RENARD ET VOLTAIRE  
+ UN FILM D'ATELIER DE BOURLEM GUERDJOU

Ce film est le résultat d'un travail d'atelier mené par l'association Va Sano Productions tout au long de l'année 2011 à Fontenay-sous-bois, dans le quartier des Larris. Cet atelier vise à la réappropriation de la culture littéraire française par le travail de jeu d'acteur et la fabrication d'un film.

Le groupe de participants, tous présents à l'écran, se compose de personnes d'âges et d'origines différents, pour la plupart en situation d'isolement (immigrés récents, chômeurs longue durée, personnes en situation d'handicap et retraités), et de jeunes du quartier en difficulté scolaire.

Cette première édition a été soutenue par Arcadi dans le cadre de Passeurs d'Images, la Direction régionale des affaires culturelles d'Île-de-France - Ministère de la Culture et de la Communication, le Conseil Général du Val-de-Marne, la municipalité de Fontenay-sous-bois, Fontenay en scènes et la Caisse des Dépôts.

#### INFOS PRATIQUES

THÉÂTRE ALEPH (voir page 12)

► [www.arcadi.fr](http://www.arcadi.fr)

► [www.theatrealeph.com](http://www.theatrealeph.com)

#### STRUCTURES ORGANISATRICES :

Arcadi dans le cadre du dispositif Passeurs d'images en Île-de-France / Va Sano Productions.



UN DIMANCHE  
DE CRÉATIONS

19 MAI EXPOSITION - SPECTACLE  
18H-19H

## DU LYCÉE AU MÉTIER...

MUSÉE VIVANT

Il s'agit d'une exposition-spectacle de portraits de lycéens, de photos d'archives personnelles et d'extraits d'interviews qui retracent un bout d'histoire d'un lycée de banlieue, le lycée Romain Rolland d'Ivry-sur-Seine, de sa création il y a plus de cinquante ans, à nos jours.

Mise en texte et en scène : Isabelle Labrousse  
Conceptions graphique et photographiques : Delphine Beaumont Avec Yvette Bruneau Thénard, Serge Catanese, Isabelle Labrousse, Léo Messe.

► Spectacle suivi d'un débat avec la salle.

#### INFOS PRATIQUES

THÉÂTRE ALEPH (voir page 12)

► <http://compagniekokoya.fr>

► [www.theatrealeph.com](http://www.theatrealeph.com)

#### STRUCTURE ORGANISATRICE :

Compagnie théâtrale Kokoya.



© Théâtre de la Nuit

UN DIMANCHE  
DE CRÉATIONS19 MAI SPECTACLE  
19H-20H

## MA BANLIEUE D'ORIGINES

LECTURE MUSICALE ET PHOTOGRAPHIQUE

Les trajectoires et origines diverses se côtoient depuis longtemps dans nos banlieues. Comment se conjugue pour chacun de nous enracinement et mobilité culturelle ? Quelles images, quels récits transmettons-nous ?

Pour aller au delà des fantasmes, nous avons donné la parole aux habitants, jeunes et anciens, écouté leurs histoires, interrogé leurs ressentis, pour vous donner à voir, à entendre les traces qu'ils en gardent, et qu'ils ont bien voulu partager.

Chant : Pascale Valenta  
Images : Adrien Gaspard  
Avec : Isabelle Ben Soussan et Dominique Falcoz

*Ces histoires à partager sont le fruit de plusieurs collectes auprès d'habitants de tous âges et d'ateliers d'écriture et photos avec des enfants et adolescents.*

**INFOS PRATIQUES**  
**THÉÂTRE ALEPH** (voir page 12)  
► [www.audeladuperihp.fr](http://www.audeladuperihp.fr)  
► [www.theatrealeph.com](http://www.theatrealeph.com)

**STRUCTURE ORGANISATRICE :**  
Théâtre de la Nuit.



© Collectif DAJA

UN DIMANCHE  
DE CRÉATIONS19 MAI LECTURE-SPECTACLE  
20H30-22H

## LE MASSACRE DES ITALIENS

DE GÉRARD NOIRIEL, AVEC VIRGINIE AIMONE

Comment combattre le fléau du racisme ? Quelle relation établir entre les discours républicains et les comportements xénophobes ?

Nous sommes en 2010, aux pieds des remparts d'Aigues Mortes. Une guide touristique interrompt la visite des salins. Elle se remémore l'histoire qui s'est déroulée ici même le 17 août 1893, une version qui l'obsède et l'empêche de finir normalement son travail...

En collaboration avec le collectif Manifeste-Rien.  
Mise en scène : Jérémie Beschon  
Production : Les Petits Ruisseaux pour le Collectif Daja

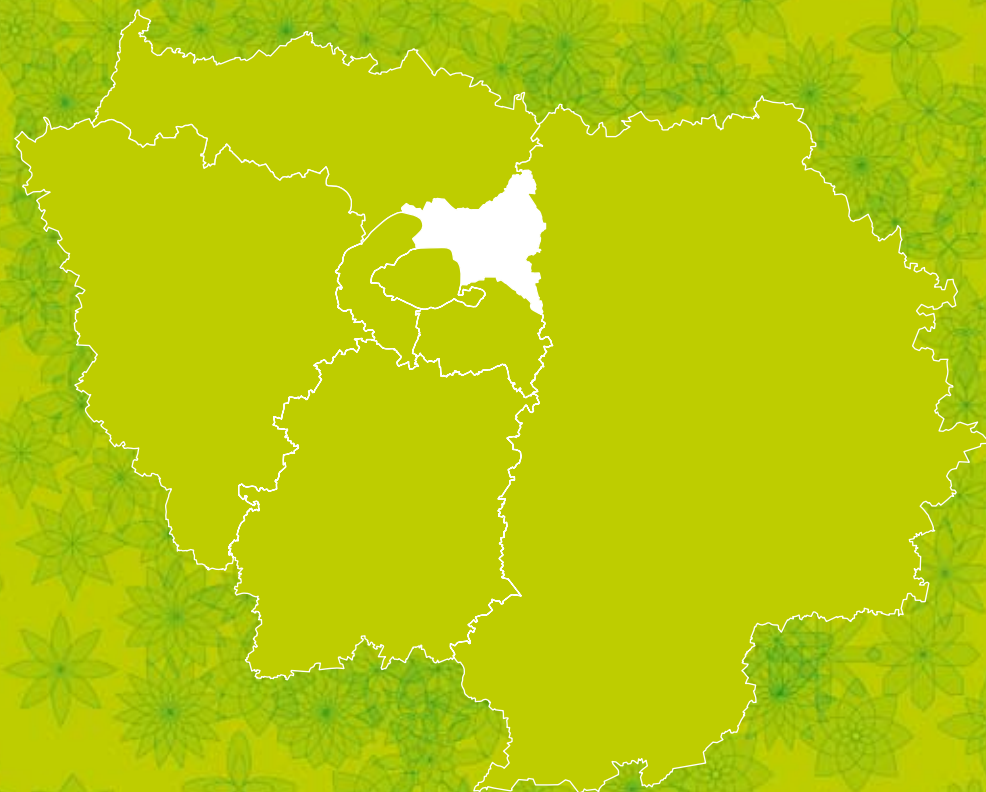
► *Spectacle suivi d'une rencontre avec Gérard Noiriél, historien de l'immigration, Directeur d'études à l'École des Hautes Études en Sciences Sociales.*

**INFOS PRATIQUES**  
**THÉÂTRE ALEPH** (voir page 12)  
► [www.audeladuperihp.fr](http://www.audeladuperihp.fr)  
► [www.theatrealeph.com](http://www.theatrealeph.com)

**STRUCTURE ORGANISATRICE :**  
Collectif DAJA.

# SEINE-SAINT-DENIS

## 20 MAI - 26 MAI





Une semaine thématique qui recherchera de nouvelles pistes de réflexions et d'actions :

- *Banlieues, villes, quartiers populaires : quelles images, quelles représentations ?*
- *Les représentations sur les banlieues populaires et ses habitants sont-elles en train de changer ? Comment transformer les regards ?*
- *Les nouvelles formes d'expression ont-elles remplacé la presse associative, militante et citoyenne ?*
- *Les luttes de l'immigration en France, où en sommes-nous ?*
- *La résistance en Seine-Saint-Denis, quelles traces ? Quelles transmissions ?*

De grandes questions en perspective sur notre société, en présence de personnalités politiques, de chercheurs, d'artistes, de militants associatifs et de citoyens...

seine-saint-denis  
LE DÉPARTEMENT

Un partenariat entre le Réseau Mémoires-Histoires en Île-de-France et les Archives départementales de Seine-Saint-Denis.  
<http://archives.seine-saint-denis.fr>

DU LUNDI 20 MAI  
AU DIMANCHE 26 MAI  
BOBIGNY

*Résistants (1940-1944).  
Photographies des graffiti  
du fort de Romainville*  
Exposition

Traces de la résistance en Seine-Saint-Denis.

MARDI 21 MAI  
SAINT-DENIS

*Festival des mémoires itinérantes*  
Exposition + lecture

Mémoires de jeunes d'origines étrangères à travers la photo et le théâtre.

MERCREDI 22 MAI  
BOBIGNY

*Gervaise et Jean,  
des lycéens  
dans la Résistance*  
Projection + rencontre

Regard sur la jeune résistance en Seine-Saint-Denis.

MERCREDI 22 MAI  
SAINT-DENIS

*De la presse associative  
au journalisme citoyen,  
aux nouvelles formes  
d'expression*  
Journée d'études

Histoire de la presse associative et citoyenne, et émergence des nouvelles formes d'expression.

JEUDI 23 MAI  
BOBIGNY

*Quels outils construire  
pour transformer les  
représentations sur la banlieue ?*  
Journée de formation

Le travail de mémoire pour changer le regard sur les banlieues populaires.

VENDREDI 24 MAI  
SAINT-OUEN

*Banlieues, villes, quartiers :  
quelles images,  
quelles représentations ?*  
Journée d'études

Images des quartiers populaires et des ses habitants véhiculées par les médias et par le septième art.

VENDREDI 24 MAI  
LA PLAINE SAINT-DENIS

*Lieu de mémoire  
et applications multimédias*  
Rencontre + démonstration

Lieux de mémoire de l'immigration espagnole sur le Web.

VENDREDI 24 MAI  
SEVRAN

*Othello Banlieue*  
Spectacle

Relecture de *Othello* par des jeunes de Sevran.

VENDREDI 24 MAI  
AUBERVILLIERS

*Rue des Cités*  
Projection + rencontre

Projection du film *Rue des cités*, en présence du réalisateur.

SAMEDI 25 MAI  
AUBERVILLIERS

*« Remue Mémoires »  
La marche pour l'égalité*  
Exposition + projection + débat

La marche pour l'Égalité, trente ans après ?

DIMANCHE 26 MAI  
SAINT-DENIS

*« Remue Mémoires »  
Cinquante ans de luttes  
de l'immigration en France*  
Exposition + rencontre

Mémoires des luttes de l'immigration

COORDINATION  
& INFORMATION :

AIDDA  
(Hédi Chenchabi)

06 74 79 93 71

↳ [infoaidda@orange.fr](mailto:infoaidda@orange.fr)

↳ [www.aidda.com](http://www.aidda.com)

KYSEL THÉÂTRE  
(Karim Yazı)

06 60 50 03 52

↳ [karimyazi@kygel-theatre.fr](mailto:karimyazi@kygel-theatre.fr)

↳ [www.kygel-theatre.fr](http://www.kygel-theatre.fr)



© Archives départementales de la Seine-Saint-Denis

**20 MAI** EXPOSITION  
10H-17H

## RÉSISTANTS (1940-1944)

PHOTOGRAPHIES DES GRAFFITI DU FORT DE ROMAINVILLE

Cette exposition, proposée par les Archives départementales, fait écho à l'ouvrage *Graffiti de Résistants - Sur les murs du fort de Romainville (1940-1944)* de Thomas Fontaine, Sylvie Zaidman et Joël Clesse, paru en 2012 sur l'histoire de la répression de la Résistance.

Elle présente des photographies du fort, situé sur la commune des Lilas, resté presqu'en l'état mais difficilement accessible au public, et des inscriptions et dessins sur les murs de la casemate n°17.

Eclairés par l'analyse historique, les graffiti retrouvent un sens. Ils redeviennent le message émouvant de femmes et d'hommes, laissant une marque de leur passage en ce lieu avant de braver le destin que leur réservent les autorités allemandes. La campagne photographique menée par le Département de la Seine-Saint-Denis permet de conserver la trace de ces graffiti et de les montrer aujourd'hui au public.

Jusqu'au 5 juillet 2013.  
Ouvert du lundi au vendredi, de 10h à 17h.

**INFOS PRATIQUES**  
**ARCHIVES DÉPARTEMENTALES DE LA SEINE-SAINT-DENIS**  
18, avenue du Président Salvador Allende 93000 Bobigny  
Infos et résa : 01 43 93 97 00  
Métro : Bobigny Pablo Picasso (ligne 5)  
► <http://archives.seine-saint-denis.fr>  
**ENTRÉE LIBRE**

**STRUCTURE ORGANISATRICE :**  
Archives départementales de la Seine-Saint-Denis.



© Collectif 3C

**21 MAI** EXPOSITION + LECTURE THÉÂTRALISÉE  
14H-18H

## PORTRAITS ET PARCOURS DE JEUNES DES QUARTIERS

DANS LE CADRE DE LA 2<sup>E</sup> ÉDITION  
DU FESTIVAL DES MÉMOIRES ITINÉRANTES.  
SUR LE THÈME : D'UNE RIVE À UNE AUTRE,  
D'UN QUARTIER À UN AUTRE

Exposition photographique légendée à partir d'objets et d'images de familles. Ainsi, les jeunes des quartiers racontent, se racontent et retracent leur passé.

Et lecture à partir de témoignages personnels : paroles de jeunes de la deuxième génération qui parlent d'eux-mêmes à la troisième personne du singulier.

*Le Festival Mémoires itinérantes - D'une Rive à une autre, d'un quartier à un autre (2e édition) explore deux mondes : celui de la poésie et de l'écriture. Il associe les publics en formation à des projets artistiques tels que la photographie et le théâtre en donnant à voir des portraits de gens ordinaires qui peuplent nos villes et nos quartiers et qui témoignent de la diversité des histoires et des parcours de vie.*

**INFOS PRATIQUES**  
**ESPACE FIDE SAINT-DENIS**  
17, boulevard de la Libération 93200 Saint-Denis  
Infos et résa : 06 43 93 20 48  
RER D : Saint-Denis (juste après la station La Plaine - Stade de France).  
**ENTRÉE LIBRE**

**STRUCTURES ORGANISATRICES :**  
Collectif Culture Création Citoyenneté, en partenariat avec AIDDA.

**22 MAI** JOURNÉE D'ÉTUDES  
14H-18H, TOUS PUBLICS, PARTICIPATION GRATUITE SUR INSCRIPTION

# DE LA PRESSE ASSOCIATIVE AU JOURNALISME CITOYEN, AUX NOUVELLES FORMES D'EXPRESSION

### PRÉSENTATION :

La presse associative, et notamment celle de la jeunesse, de l'immigration et des quartiers, a une longue histoire et les argumentaires qu'elle utilise présentent une certaine récurrence. Elle a toujours contribué, tout au long de son histoire, à l'émergence de l'expression libre, de la démocratie et de la citoyenneté.

De nouvelles formes de presse citoyenne, écrite ou multi-média, ont émergé ces deux dernières décennies. Comment expliquer leur caractère durable ou éphémère ?

Cette réflexion, à partir d'une approche historique et d'une interrogation des expériences passées et actuelles est au cœur du questionnement. sur le droit à la communication, sous toutes ses formes (presse papier, médias divers, blogs), sur l'appropriation technologique, sur la régulation et les libertés, sur la diversité et le pluralisme d'opinion et sur les phénomènes de marginalisation de certaines expressions citoyennes.

Remerciements à la Ville de Saint-Denis et à l'APCV.

### STRUCTURES ORGANISATRICES :

Réseau Mémoires-Histoires en Île-de-France, Kygel, AIDDA.

### MODÉRATEUR-DISCUANT

Hedi CHENCHABI, président AIDDA

### MAISON DE QUARTIER - SALLE MICHEL ROGOWSKI

37, cours du Rû Monfort 93200 Saint-Denis

**Informations et inscriptions :**  
06 74 79 93 71 / [infoaidda@orange.fr](mailto:infoaidda@orange.fr)

### Comment s'y rendre ?

Métro ligne 13, arrêt Saint-Denis-Porte de Paris, puis bus 256, arrêt Danielle Casanova ou Rû Monfort.

► [www.memoires.histoires.org](http://www.memoires.histoires.org)

### 14H-18H TABLE RONDE ET DÉBAT AVEC LE PUBLIC :

**Analyse historique et critique de l'expérience de Sans Frontière et Baraka, journaux pionniers de l'immigration.**  
Louisa ZANOUN, historienne, responsable du pôle scientifique et culturel à Génériques.

**Hommes et Migrations, l'histoire d'une revue née dans le milieu associatif parisien et aujourd'hui éditée par une institution patrimoniale.**

Marie POINSOT, rédactrice en chef de la revue de la CNHI *Hommes et Migrations*.

**Presse et Cités : les médias des quartiers, quinze ans d'histoire d'une prise de parole des banlieues et périphéries de la société française pour s'affirmer et affirmer un contre-discours face à celui qui domine la presse traditionnelle : sous-représentations ou mal-représentation ?**

Erwan RUTY, rédacteur en chef de *Presse et Cité*.

**Les presses étudiantes pendant la guerre d'Algérie.**  
Marina MARCHAL, responsable des archives à la Cité des mémoires étudiantes.

**Africultures, le journal des cultures et un regard différent sur les événements et les communautés.**  
Anne BOCANDE, rédactrice en chef Afriscope/Africultures.

**La presse associative : des expériences dans les quartiers sensibles et en direction des populations issues de l'immigration. Quel bilan ?**  
Mogniss H. ABDALLAH, agence IM'MÉDIA.

**Expérience de Jousour (les ponts), à destination des Marocains de France.**  
Souad CHAOUIH, présidente de AMF.

**L'expérience de Paris Plus, l'un des premiers gratuits culturels.**  
Rahim REZEGAT, président de APCV.

**L'expérience des Chroniques du temps présent, un ciné-journal local avec la participation des habitants.**  
Marina GALIMBERTI, réalisatrice et responsable de Rapsode Production.



# BANLIEUES, VILLES, QUARTIERS : EXEMPLES DE MÉTHODOLOGIES ET D'OUTILS POUR CHANGER LES REGARDS.



## PRÉSENTATION DE LA FORMATION :

Le travail de mémoire (avec élaboration de méthodes et d'outils) et la mise en contexte sur les réalités urbaines, sociales et économiques peuvent favoriser une transformation des préjugés et représentations négatives portées sur ces territoires et leurs populations.

## OBJECTIFS :

- Transformer les représentations sur les territoires urbains et leurs populations.
- Sensibiliser aux méthodologies et aux outils, avec une approche pluridisciplinaire d'intervention.
- Faire participer les habitants en lien avec les dynamiques locales d'acteurs.

## STRUCTURES ORGANISATRICES :

Réseau Mémoires-Histoires en Île-de-France, Trajectoires.

## ARCHIVES DÉPARTEMENTALES DE LA SEINE-SAINT-DENIS

18, avenue du Président Salvador Allende 93000 Bobigny  
Tél. : 01 43 93 97 00

## Informations et inscriptions :

06 11 29 59 18 (association Trajectoires)  
ouamo6@gmail.com

- [www.memoires-histoires.org](http://www.memoires-histoires.org)
- [www.seine-saint-denis.fr/archives-departementales](http://www.seine-saint-denis.fr/archives-departementales)

## Comment s'y rendre ?

Méto : Bobigny Pablo Picasso (ligne 5)  
Tramway T1 : Bobigny Pablo Picasso  
Bus 134, 143, 14, 147, 148, 151

# PROGRAMME

## QUARTIERS EN HISTOIRE DE SAINT-OUEN : UNE RECHERCHE HISTORIQUE PARTICIPATIVE.

Pierre Jacques DERAINNE (historien, Trajectoires).

L'opération Quartiers en histoire(s) a été lancée en 2010 par les archives municipales de Saint-Ouen, avec la collaboration d'un historien de l'association Trajectoires, Pierre-Jacques Derainne. Cette opération historique et mémorielle repose beaucoup sur la participation des habitants. Elle se décline sous forme de collecte de témoignages et de photographies, d'ateliers-mémoires et de manifestations artistiques (théâtre, chanson...). Elle donne lieu chaque année à la publication d'un livret historique distribué au cours de la fête de quartier. Après *Cayenne-Debain* puis *le Vieux Saint-Ouen*, la troisième édition est consacrée au quartier Arago-Zola.

## ÉDUCATION PARTICIPATIVE À L'IMAGE, LE RÔLE DU CENTRE MEDIA LOCAL.

Marina GALIMBERTI (Responsable Rapsode productions).

Le CML (Centre Media Local) est un espace ouvert de création d'images et sons, de collecte de mémoires populaires, de transmission d'actualités locales, émergeant directement des sources, les habitants qui vivent dans les quartiers populaires du 93 et sont au centre des questions sociales, économiques, culturelles et mémorielles du territoire. Créé en 2005 par les associations Rapsode Production et Riv'Nord, le CML est constitué d'un collectif d'habitants, de bénévoles, d'étudiants, de chercheurs, de professionnels et d'amateurs audiovisuels et multimédia, qui oeuvrent ensemble dans une dynamique de transversalité des expertises et inter-culturelité des sujets.

La démarche du CML s'articule autour de l'analyse critique des médias dominants, l'éducation à l'image, la réappropriation des outils de production de l'information par les citoyens, la réalisation sur un mode collaborateur d'actualités cinématographiques locales, faites par les habitants et diffusées dans les salles de cinéma, ainsi que dans le web magazine du CML ou à l'occasion de festivals et débats publics.

## VILLES DE L'EST DU VAL D'OISE : L'ACTION DE MÉDIATION ÉDUCATIVE ET CULTURELLE DE LA MMIV.

Catherine ROTH (ethnologue, chef de projet).

La communauté d'agglomération Val de France (Sarcelles, Villiers-le-Bel, Garges-lès-Gonesse, Arnouville) a créé en 2003 la Mission Mémoires et Identités en Val de France (MMIV) pour mieux connaître et mieux faire connaître l'histoire de ce territoire de banlieue. À côté d'un travail classique de recherche-restitution par des publications ou des expositions, la MMIV expérimente des modalités participatives ou multi-partenariales. Elle mène des ateliers d'histoire ou d'ethnologie en milieu scolaire, qui font découvrir aux élèves une dimension de leur territoire tout en les initiant aux techniques de la recherche. Elle anime une revue d'histoire locale, *Patrimoine en Val de France*, impliquant des auteurs très divers et de nombreux contributeurs.

## «D'HISTOIRE D'UN FILM, MÉMOIRE D'UNE LUTTE» AUX «VIES PROLÉTAIRES» : TABLES RONDES ET RESTITUTION EN SEINE-SAINT-DENIS.

Tangui PERRON (chargé du patrimoine à Périphérie).

Depuis 2005, la mission du patrimoine audiovisuel de Périphérie a organisé deux cycles de tables-rondes tenues aux Archives départementales de la Seine-Saint-Denis : « Histoire d'un film, mémoire d'une lutte » (2005-2009), suivi des « Vies prolétaires » (à partir de 2009). Ces vingt-et-une tables rondes, accompagnées de l'édition de deux livres-dvd et de la publication de plusieurs articles, ont été prolongées par des rencontres dans les salles des cinémas publics, les collèges et les lycées du département et, plus rarement, dans les médiathèques et les bibliothèques. Lors de ces tables-rondes ont été privilégiés une histoire des mobilisations dans les usines, les foyers (de travailleurs migrants) et les cités dans le dernier tiers du XX<sup>e</sup> siècle - en privilégiant les dimensions syndicales, politiques et culturelles de ces mobilisations, tant à l'échelle communale que départementale ou nationale. Certains récits de vies ont aussi abordé l'histoire des lieux de mémoire (Drancy) ou les pratiques culturelles et militantes avant même l'élaboration des politiques culturelles départementales. Seront ici proposés un point méthodologique (relations des témoins et des chercheurs, rôle central des images dans notre dispositif) et un premier bilan historiographique et archivistique de ces travaux de recherches et de restitution, souvent mêlés.



# BANLIEUES, VILLES, QUARTIERS : QUELLES IMAGES, QUELLES REPRÉSENTATIONS ?

## PRÉSENTATION :

Les « banlieues », les « quartiers populaires » et leurs populations bénéficient d'un « traitement à part » par les médias, voire par le cinéma. Ces traitements sont également à l'œuvre dans les discours et dans l'imaginaire social qui produisent et reproduisent des images, des représentations figées et négatives sur ces territoires et ces populations. À l'inverse il existe d'autres images, d'autres représentations et d'autres pratiques, portées par les habitants, les acteurs de terrain ou les acteurs institutionnels, qui permettent de regarder autrement ces territoires et leurs populations. C'est ce que propose d'analyser cette journée d'étude, en se penchant sur la manière dont sont fabriquées les images positives ou négatives, dans les archives et à travers divers travaux mobilisant l'image et qui présentent et représentent l'autre et les quartiers, dans le récit des médias et dans le débat public et citoyen.

## STRUCTURE ORGANISATRICE :

Réseau Mémoires-Histoires en Île-de-France.

## MAINS D'ŒUVRES SALLE DE CONFÉRENCE STAR TREK

1, rue Charles Garnier 93400 Saint-Ouen  
Métro : Porte de Clignancourt (ligne 4) ou Garibaldi (ligne 13)

Informations et inscriptions :  
06 60 50 03 52 (KYGEL théâtre)  
karimyazi@kygel-theatre.fr

► [www.memoires.histoires.org](http://www.memoires.histoires.org)

ENTRÉE LIBRE SUR INSCRIPTION

# PROGRAMME

9h30 Accueil

10h00 **INTRODUCTION :**  
**DÉFINITION, APPROCHE HISTORIQUE  
ET POLITIQUE DE LA BANLIEUE.**

Intervenants :

- Hacene BELMESSOUS, chercheur indépendant, collaborateur de la revue *Urbanisme*, producteur délégué à France Culture, fait également partie du think tank «Espaces publiques». Il dirige la collection « Comme un accordéon ».
- Gérard SÉGURA, Conseiller général de Seine-Saint-Denis, Mairie d'Aulnay-sous-bois (sous réserve).

10h30 **TABLE RONDE :**  
**BANLIEUE : QUELLE REPRÉSENTATION AU  
CINÉMA ET DANS LE FILM DOCUMENTAIRE ?**

Modérateur-discutant :

- Carole MILLELIRI, enseignante-chercheur à l'Université Paris Ouest Nanterre (département arts du spectacle), critique de cinéma, réalisatrice et comédienne.

Intervenants :

- Patrick GLATRE, chargé de mission « images et cinéma » au Conseil général du Val d'Oise.
- Claudie LE BISSONNAIS, responsable du dispositif Passeurs d'image - ARCADI.
- Gabriel GONNET, directeur de l'association Cathode Vidéo.
- Mirela IBISEVIC, chargée de mission OMI Auber-villiers et responsable du festival Génération court.
- Hakim ZOUHANI, réalisateur de *Rue des cités*.
- Marie-Christine DELACROIX, réalisatrice de *Ils ont filmé les grands ensembles*, CINEAM.

12h00 Échange avec le public

12h30 Déjeuner dans le Restaurant « Mo' Café » de Mains-d'Œuvres (participation : 5 euros).

14h00 **TABLE RONDE :**  
**MÉDIAS ET BANLIEUES,  
UN NOUVEAU REGARD ?**

Modérateur-discutant :

- Julie SEDEL, maître de conférences en sociologie et en science politique à l'Université de Strasbourg, auteure de *Les médias et la banlieue*.

Intervenants :

- Erwan RUTY, rédacteur en chef de *Presse et Cité*.
- Anne BOCANDE, rédactrice en chef de *Afriscope/Africultures*.
- Mogniss H. ABDALLAH, agence IM'MÉDIA.

15h00 Échange avec le public

15h30 **TABLE RONDE :**  
**IMAGES ET SOURCES D'ARCHIVES, QUELLES  
APPROCHES PATRIMONIALES ET ACTIONS DE  
MÉDIATION CULTURELLE ET ÉDUCATIVES ?**

Modérateur :

- Pierre-Jacques DERAINE, historien, Trajectoires.

Intervenants :

- Sylvie ZAIDMAN, chef du service des publics et de la valorisation, Archives départementales de Seine-Saint-Denis.
- Jean-Barthelemi DEBOST, responsable du service patrimoine au Conseil général de Seine-Saint-Denis.
- Hedi CHENCHABI, président de AIDDA.
- Gaël NORMAND, chef de service aux Archives municipales de Saint-Ouen.

16h30 Échange avec le public

17h00 **CONCLUSION :**  
**LE RAPPORT CENTRE / PÉRIPHÉRIE  
EN TERME D'IMAGE.**

- Christophe NOYE, géographe, sous réserve.





© Périphérie

**23 MAI** PROJECTION-DÉBAT  
14H

## GERVAISE ET JEAN, DES LYCÉENS DANS LA RÉSISTANCE

À l'occasion de l'exposition « Résistants (1940-1944) - Photographies des graffiti du fort de Romainville », projection en avant-première du documentaire de Jean-Pierre Gallepe *Gervaise et Jean, des lycéens dans la Résistance* (2012). Cette projection est suivie d'une rencontre animée par Tanguy Perron (chargé du patrimoine à Périphérie) avec le réalisateur et Gervaise Gallepe, née Joly en janvier 1922, ancienne Résistante.

**INFOS PRATIQUES**  
**ARCHIVES DÉPARTEMENTALES DE LA SEINE-SAINT-DENIS**  
18, avenue du Président Salvador Allende 93000 Bobigny  
Tél. : 01 43 93 97 00  
Métro : Bobigny Pablo Picasso (ligne 5)  
► [www.peripherie.asso.fr](http://www.peripherie.asso.fr)  
**ENTRÉE LIBRE**

**STRUCTURE ORGANISATRICE :**  
Périphérie.



© FACEEF

**24 MAI** PRÉSENTATION D'OUTILS NUMÉRIQUES  
18H

## LIEUX DE MÉMOIRE ET APPLICATIONS MULTIMÉDIAS

La FACEEF et Jardins Numériques proposent la mutualisation des outils numériques innovants qu'ils ont développés dans le cadre du projet « Lieux de mémoire et d'histoire de l'immigration et de l'exil espagnols en Ile-de-France », et qui permettent de valoriser le travail de recherche mené par la FACEEF dans ce domaine. Ces outils, qui vont du site web à la présentation de visites virtuelles de certains lieux, sont destinés aux chercheurs, aux associations et au grand public, et s'inscrivent dans un projet plus ambitieux, celui de la création d'un centre de mémoire virtuel de l'immigration espagnole en France.

**INFOS PRATIQUES**  
**FACEEF**  
10, rue Cristino Garcia 93210 La Plaine Saint-Denis  
Tél. : 01 49 46 35 46  
RER B ou RER D : La Plaine - Stade-de-France / Saint-Denis - Stade-de-France  
► [www.faceef.org](http://www.faceef.org)  
**ENTRÉE LIBRE**

**STRUCTURES ORGANISATRICES :**  
FACEEF et Jardins Numériques.



© Kygel Théâtre

**24 MAI** THÉÂTRE  
19H

## OTHELLO BANLIEUE

DANS LE CADRE DU PROJET « BANLIEUE EN HÉRITAGE(S) »

Petite forme théâtrale jouée par des jeunes du Lycée Blaise Cendrars de Sevran, mis en scène par Samad Ben, avec la collaboration artistique de Céline Millet. Il s'agit d'une transposition théâtrale du texte *Othello* de Shakespeare qui donne l'occasion de parler d'altérité et d'identité de la jeunesse de banlieue.

Depuis 2006, KYGEL Théâtre développe le projet « Banlieue en héritage(s) », qui explore les questions de mémoire, d'identité et d'avenir de la banlieue grâce à une programmation artistique et culturelle (créations théâtrales, vidéo participative, ateliers de théâtre, création et festivals) dont les habitants sont les premiers acteurs.

**INFOS PRATIQUES**  
**LYCÉE BLAISE CENDRARS**  
12, rue Léon Jouhaux 93270 Sevran  
Tél. (infos et réservations) : 06 60 50 03 52  
RER B : Sevran - Livry  
► [www.kygel-theatre.fr](http://www.kygel-theatre.fr)  
**ENTRÉE LIBRE**

**STRUCTURE ORGANISATRICE :**  
KYGEL Théâtre.

**24 MAI** PROJECTION-DÉBAT  
19H30

## RUE DES CITÉS

DANS LE CADRE DU PROJET « MÉMOIRE DES RUES »

Rencontre, projection et débat autour du film *Rue des Cités*, réalisé par Carine May et Hakim Zouhani dans le cadre du cycle de projections (du 23 mai au 5 juillet 2013) autour de l'histoire du quartier Villette - Quatre-Chemins, des immigrations, des quartiers ouvriers, des friches artistiques et des transformations urbaines.

Quelques mots sur le film : Adilse a 20 ans. Il vit en banlieue. Sa vie se déroule sur le bitume, entre retape de scooters et glandouille avec son meilleur pote. Ce jour-là, son grand-père a disparu. Il le cherche dans la cité.

**INFOS PRATIQUES**  
**VILLA MAIS D'ICI**  
77, rue des Cités 93300 Aubervilliers  
Tél. (infos et réservations) : 01 41 57 00 89  
Métro : Aubervilliers - Pantin Quatre-Chemins (ligne 7)  
► [www.villamaisdici.org](http://www.villamaisdici.org)  
**ENTRÉE LIBRE**

**STRUCTURE ORGANISATRICE :**  
Villa Mais d'Ici.

© Villa Mais d'Ici



© Brahim Chanchabi - AIDDA

**25 MAI** EXPOSITION + PROJECTION-DÉBAT  
14H-18H

## «REMUE MÉMOIRES» LA MARCHÉ POUR L'ÉGALITÉ

PHOTOS DE: BRAHIM CHANCHABI, SALAH JABEUR, AMADOU GAYE...

Exposition et projection des photographes de l'AIDDA «La marche pour l'Égalité et contre le racisme de 1983 - ils et elles luttent et marchent toujours».

À partir des travaux des photographes d'AIDDA et de son réseau, il s'agit de mettre en avant les acteurs des luttes de l'immigration, souligner la continuité dans les revendications pour éviter qu'on fige «la marche de 1983» et dire tout haut qu'ils et elles continuent à lutter pour les droits, l'égalité et les papiers.

► *Rencontre-débat sur le thème « Trente ans depuis le marche de 1983, un premier bilan » en présence d'acteurs associatifs, du Labo de recherche Labex - Abdellali Hajjat, FSQP, AMF, AIDDA, Canal Marches, Cité des Mémoires Étudiantes, Rapsode, Im'Média, Takticollectif, AMF, Trajectoires, Presse et Cité, Réseau Strasbourg, Réseau Ancrages Marseille, Génériques.*

### INFOS PRATIQUES

#### VILLA MAIS D'ICI

77, rue des Cités 93300 Aubervilliers

Tél. (infos et réservations) : 06 74 79 93 71

Métro : Aubervilliers - Pantin Quatre-Chemins (ligne 7)

► [www.villamaisdici.org](http://www.villamaisdici.org)

ENTRÉE LIBRE

STRUCTURE ORGANISATRICE :

AIDDA.



© Michèle Schembri - AIDDA

**26 MAI** EXPOSITION + PROJECTION-DÉBAT  
14H-20H

## «REMUE MÉMOIRES» 50 ANS DE LUTTES DE L'IMMIGRATION EN FRANCE

Exposition de photographies et d'affiches sur cinquante ans de luttes dans l'immigration.

► *Organisation dans ce cadre d'une rencontre-débat sur le thème « Lutes de l'immigration : mémoire et actualité », en présence de chercheurs, d'acteurs de ces luttes, de militants associatifs de l'immigration et de solidarité avec les migrants.*

► *Programmation dans le cadre du Festival des Mémoires Itinérantes d'une rencontre-débat : « mémoire(s) associatives tunisiennes - histoire d'une immigration à Paris et en Île-de-France ».*

### INFOS PRATIQUES

#### GALERIE AUTRES REGARDS - AIDDA

3, boulevard de la Libération 93200 Saint-Denis

Tél. (infos et réservations) : 06 74 79 93 71

RER D : Saint-Denis (juste après la station La Plaine - Stade-de-France)

► [www.aidda.com](http://www.aidda.com)

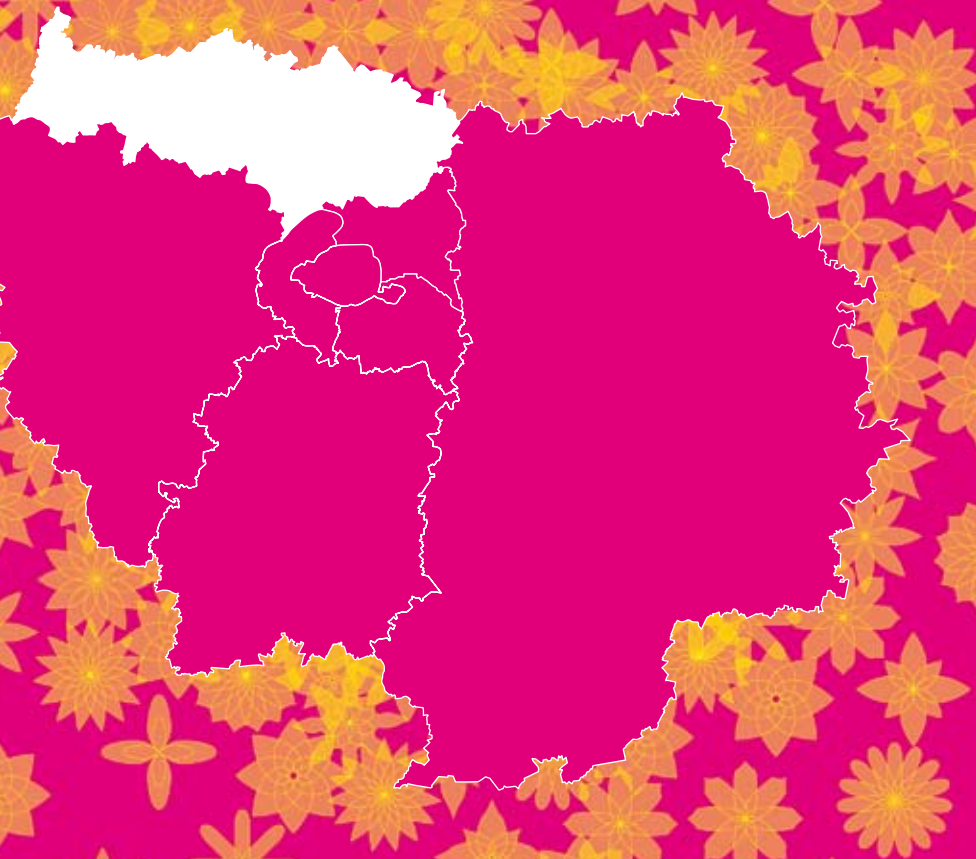
ENTRÉE LIBRE

STRUCTURES ORGANISATRICES :

AIDDA et AMF.

# VAL D'OISE

## 27 MAI - 2 JUIN





De la fouille archéologique à la présentation au musée, du recueil de paroles et documents à la construction d'un patrimoine accessible à tous, de l'influence des manuels d'histoire dans la construction des identités individuelles et collectives...

... une semaine où s'échangent et s'exposent des regards croisés sur différentes périodes et réalités, mémoires et histoires vivantes, en réunissant acteurs institutionnels, associatifs et grand public.



© Musée Archéa



VAL D'OISE

**27 MAI** EXPOSITION ARCHÉOLOGIQUE  
13H30-18H

## SOUS LES MEULES, LE GRAIN

Présentation d'un important site archéologique de production de moulins en grès fonctionnant à Fosses (95470) durant toute l'Antiquité.  
Fabrication et diffusion géographique.  
Muséographie et accueil des publics.

Exposition jusqu'à décembre 2013. Ouvert les mercredis, jeudis, vendredis, de 13h30 à 18h00, et les samedis et dimanches, de 11h00 à 18h00.

### INFOS PRATIQUES MUSÉE ARCHÉA

56, rue de Paris 95380 Louvres  
Tél. : 01 34 09 01 02 / 01 34 09 01 08  
RER D : Louvres  
➤ [www.archea-roissyportedefrance.fr](http://www.archea-roissyportedefrance.fr)  
➤ 3,50 € (3€ pour les habitants de la Communauté de communes Roissy - Porte de France). Gratuit pour les moins de 26 ans, les plus de 65 ans et le premier dimanche du mois.

### STRUCTURES ORGANISATRICES :

JPGF, en partenariat avec le Musée Archéa (Louvres).

**27 MAI** EXPOSITION  
9H-18H

## ARTISANS D'HIER EN VAL DE FRANCE

2003 / 2012

Cette exposition présente des photographies d'artisans de l'Est du Val d'Oise datant du début du XX<sup>e</sup> siècle. Elle témoigne de métiers qui ont disparu ou qui se sont transformés au fil du temps, mais également d'une façon de photographier le travail. Elle a été conçue pour accompagner la diffusion de l'ouvrage *Mémoires des lieux de travail en Val de France*, racontant le travail d'hier et d'aujourd'hui au travers de quarante sites.

Exposition du 27 mai au 27 juin, ouverte du lundi au vendredi, de 9h00 à 18h00.

### INFOS PRATIQUES

**HÔPITAL CHARLES RICHEL**  
Avenue Charles Richet 95400 Villiers-le-Bel  
Espace Le Village  
Tél. : 01 34 29 23 00  
RER D : Villiers-le-Bel - Arnouville - Gonesse, puis bus 268 ou 270, arrêt Hôpital Charles Richet  
ENTRÉE LIBRE

### STRUCTURES ORGANISATRICES :

Mission mémoires et identités en Val de France, en partenariat avec l'Animation socioculturelle de l'Hôpital Charles Richet.

DU VENDREDI 14 MAI  
AU SAMEDI 15 JUIN  
LOUVRES

*Sous les meules, le grain*  
Exposition

DU LUNDI 27 MAI  
AU JEUDI 27 JUIN  
VILLIERS-LE-BEL

*Artisans d'hier en Val de France*  
Exposition

DU VENDREDI 14 MAI  
AU SAMEDI 15 JUIN  
LOUVRES

*Sous les meules, le grain*  
Exposition

DU MARDI 28 MAI  
AU SAMEDI 8 JUIN  
GARGES-LÈS-GONESSE

*Dix numéros de Patrimoine en Val de France*  
Exposition

MERCREDI 29 MAI  
VILLIERS-LE-BEL

*Revue Sakamo*  
Table de presse

MERCREDI 29 MAI  
VILLIERS-LE-BEL

*Mémoires, Histoires et Transmissions : un enjeu d'éducation*  
Journée d'études

DU JEUDI 30 MAI  
AU SAMEDI 22 JUIN  
FOSSÉS

*Saveur du Monde ou le Goût des Autres*  
Exposition

SAMEDI 1<sup>ER</sup> JUIN  
ARGENTEUIL

*Antifascistes et partisans : l'héritage antifasciste*  
Déambulation commentée

**COORDINATION  
& INFORMATION :**

**COLLECTIF FUSION**  
(Dominique Renaux)

01 39 87 31 53

➤ [collectif.fusion@free.fr](mailto:collectif.fusion@free.fr)  
➤ [www.fusion.asso.fr](http://www.fusion.asso.fr)



© DR

**28 MAI** EXPOSITION + RENCONTRE  
15H-18H30

## DIX NUMÉROS DE PATRIMOINE EN VAL DE FRANCE

*Patrimoine en Val de France* est une revue d'histoire locale abordant chaque année une nouvelle problématique : l'habitat, les mobilités, le travail, les migrations... Elle fait appel à de nombreux auteurs et contributeurs : historiens locaux, habitants, collégiens, chercheurs universitaires, responsables associatifs, agents des services municipaux, photographes, artistes, collectionneurs...

L'exposition revient sur cette aventure éditoriale au travers d'une sélection d'images. La rencontre permettra d'échanger avec les responsables de la revue.

Exposition du 28 mai au 8 juin. Rencontre le 8 juin, à 17h00.  
Horaires d'ouverture : mardi 15h00-18h30 / mercredi 10h00-12h00 - 14h30-18h00 / jeudi 15h00-19h00 / vendredi 16h30-18h30 / samedi 10h00-12h00 - 14h30-17h30.

**INFOS PRATIQUES**  
**BIBLIOTHÈQUE INTERCOMMUNALE ELSA TRIOLET**  
Rue Jean François Chalgrin 95140 Garges-lès-Gonesse  
Tél. : 01 39 93 82 83  
RER D : Garges-lès-Gonesse - Sarcelles  
Bus 133 : Les Mûriers / Bus 252 : De Gaulle - Mitterrand  
**ENTRÉE LIBRE**

### STRUCTURES ORGANISATRICES :

Mission mémoires et identités en Val de France, en partenariat avec les bibliothèques intercommunales de Val de France.



© Collectif Fusion

**29 MAI** TABLE DE PRESSE  
9H-18H30

## REVUE SAKAMO

HORS-SÉRIE  
« SAVEURS DU MONDE OU LE GOÛT DES AUTRES »

Chaque numéro est construit sur un thème dit « de société » ou sur un trou de mémoire de la société. Nous y interrogeons les caractéristiques postcoloniales.

L'iconographie est glanée auprès des habitants. Son étude nous permet d'analyser la construction des représentations concernant l'altérité.

Les textes sont courts afin de ne pas perdre les jeunes, faiblement lecteurs, et suffisamment denses pour intéresser un lectorat curieux. La diffusion est militante et par abonnement. La ligne éditoriale tisse un lien entre le passé d'une zone « sans » histoire et l'histoire singulière de ceux qui y vivent.

### INFOS PRATIQUES

**ESPACE MARCEL PAGNOL**  
Rue Gounod 95400 Villiers-le-Bel  
Tél. : 01 34 19 85 71  
RER D : Villiers-le-Bel - Gonesse - Arnouville  
Bus 268 : Berlioz ou Henri Sellier  
**ENTRÉE LIBRE**

### STRUCTURE ORGANISATRICE :

Collectif Fusion.

**29 MAI** JOURNÉE D'ÉTUDES  
9H00-18H30, TOUS PUBLICS, PARTICIPATION GRATUITE SUR INSCRIPTION

# MÉMOIRES, HISTOIRES ET TRANSMISSIONS : UN ENJEU D'ÉDUCATION

### PRÉSENTATION :

L'école propose une histoire nationale qui suscite la méfiance de beaucoup et dans laquelle trop d'enfants ne retrouvent pas la trace de leurs ancêtres anciennement colonisés.

L'historien réinterroge les sources en fonction de problématiques renouvelées faisant surgir les migrations anciennes, les bidonvilles, le pavillonnaire, le prolétariat rural, jusqu'aux cités HLM dont la rénovation urbaine en cours suscite une exploration mémorielle des quartiers ZEP, ZAC, ZUP.

Dans ce contexte, quelle histoire locale ou régionale construire ? Comment et quelles mémoires et histoires transmettre pour quel projet collectif ?

### STRUCTURES ORGANISATRICES :

Réseau Mémoires-Histoires en Île-de-France.

### ESPACE MARCEL-PAGNOL

Rue Gounod 95400 Villiers-le-Bel  
Tél. : 01 34 19 85 71  
RER D : Villiers-le-Bel - Gonesse - Arnouville  
Bus 268 : Berlioz ou Henri Sellier

**Informations et inscriptions :**  
01 39 87 31 53 (Collectif FUSION)  
collectif.fusion@free.fr

► [www.fusion.asso.fr](http://www.fusion.asso.fr)

### ENTRÉE LIBRE

Restauration légère sur place, après inscription nécessaire.



# PROGRAMME

9h00 Accueil

## 9h30 OUVERTURE DE LA JOURNÉE

- Ali SOUMARÉ, conseiller régional, vice-président de la Commission Jeunesse, citoyenneté et vie associative de la Région Île-de-France.
- Mohammed OUADDANE, délégué général du Réseau Mémoires-Histoires en Île-de-France.

## 10h15 TABLE RONDE IDENTITÉS EN QUESTION, IDENTITÉS EN CONSTRUCTION.

Modérateur-discutant :

- Abdellatif CHAOUITTE, psychologue et anthropologue. Revue *Écart d'Identité*. Responsable service Ressources ADATE (Grenoble).

Intervenants :

- **JEUNES DES BANLIEUES POPULAIRES. LES MANUELS D'HISTOIRE LEUR PARLENT-ILS ?**
- Dominique RENAUX, collectif Fusion, coordinateur de la revue *Sakamo*.

## LA RECHERCHE ARCHÉOLOGIQUE ET HISTORIQUE EN BANLIEUE. COMMENT ALLER DU TERRAIN VERS LA DIVERSITÉ DES PUBLICS ?

- Rémy GUADAGNIN, association JPGF, archéologue, partenaire scientifique du musée Archéa (Louvrès-en-Parisis).

## DES INTERVENANTS DANS LA CLASSE, DES PRATIQUES HORS LES MURS. QUELS BÉNÉFICES POUR LES ÉLÈVES ?

- Odile KASTENBAUM et Mathieu LOURS, anciens professeurs de Français et d'Histoire au collège Martin-Luther-King (Villiers-le-Bel).

12h00 Échange avec le public

12h30 Restauration légère, compte-rendu vidéo d'expériences, expositions, table de presse.

## 14h00 TABLE RONDE CONSTRUIRE ET TRANSMETTRE LE PATRIMOINE FRANCIEN.

Modérateur-discutant :

- Blaise DUFAL, historien de l'EHESS, membre du Comité de Vigilance face aux Usages publics de l'Histoire.

Intervenants :

## MÉMOIRE, HISTOIRE ET PATRIMOINE DES GRANDS ENSEMBLES : VERS UN NOUVEAU REGARD SUR L'HABITAT COLLECTIF DES TRENTE GLORIEUSES.

- Catherine ROTH, ethnologue, MMIV, coordinatrice de la revue *Patrimoine en Val de France*.

## DE LA COLLECTE DES TÉMOIGNAGES (PAROLES, PHOTOS, FILMS, ARCHIVES FAMILIALES) À L'INTERPRÉTATION ET LA RESTITUTION.

- Isabelle LHOMEL et Béatrice CABEDOCE, ARPE, Direction de l'action culturelle, Conseil Général du Val d'Oise.

15h00 Échange avec le public

## 15h30 TABLE RONDE LES DÉMARCHES TRANSVERSALES, QUELLE NÉCESSITÉ ?

Modérateur-discutant :

- Peggy DERDER, historienne, responsable du département Éducation de la Cité nationale de l'histoire de l'immigration (Paris).

Intervenants :

- **LES PRATIQUES INNOVANTES DANS LES DÉMARCHES D'ÉDUCATION : MÉMOIRES, DÉCOUVERTES DU TERRITOIRE, TRANSVERSALITÉ.**
- Farid BENLAZAR, délégué Vie Scolaire de la Ligue de l'Enseignement du Val d'Oise.

## UN SERVICE ÉDUCATIF POUR METTRE LE DOCUMENT D'ARCHIVE AU CŒUR DE LA CLASSE.

- Sylvie DECHAVANNE, chef du service des Publics. Direction des Archives départementales du Val d'Oise.

## LES RÉCITS DE MIGRANTS COMME OUTILS ÉDUCATIFS, LES PARCOURS DE VIE POUR CRÉER DU LIEN SOCIAL, BANDES-DESSINÉES ET REGARDS CROISÉS. POUR QUEL AVENIR COMMUN ?

- Frédéric PRAUD, biographe. Délégué Général de l'association Paroles d'hommes et de femmes.

17h30 Échange avec le public

18h00 Synthèse d'ensemble de la journée



© Collectif Fusion

**30 MAI** EXPOSITION  
13H30-18H

## SAVEURS DU MONDE OU LE GOÛT DES AUTRES

À partir d'une collecte de photographies familiales et d'entretiens il s'agit d'envisager les ingrédients et les saveurs comme instruments de l'identité culturelle et comme éléments d'une histoire sociale. L'action entend montrer de façon ludique que les identités se construisent dans l'échange et se transforment avec le temps.

► Publication du catalogue de l'exposition sous forme d'un hors-série de la revue *SAKAMO* « Saveurs du monde ou le goût des autres ».

Exposition du 30 mai au 22 juin.

Horaires d'ouverture :

lundi, mardi, mercredi : 9h00-12h00 - 13h30-18h00 /  
jeudi : 13h30-20h00 / vendredi : 13h30-18h00

INFOS PRATIQUES

**CENTRE SOCIAL AGORA** (centre administratif)

1, rue Fernand Picquette 95470 Fosses

Tél. : 01 34 47 40 22

RER D : Survilliers-Fosses, 10 min. à pied

ENTRÉE LIBRE

STRUCTURE ORGANISATRICE :

Collectif Fusion.



VAL  
D'OISE

© DR

**1ER JUIN** DÉAMBULATION COMMENTÉE  
RENDEZ-VOUS À 14H30

## ANTIFASCISTES ET PARTISANS : L'HÉRITAGE ANTIFASCISTE

En collaboration avec le lycée Agrippa d'Aubigné (Argenteuil), organiser des ballades dans les lieux de la Résistance, ce qui correspond à un projet en cours avec ce lycée sur les lieux de la mémoire résistante.

INFOS PRATIQUES

**SALLE RINO DELLA NEGRA**

9, rue de Gode (quartier Mazagran) 95100 Argenteuil

Tél. : 06 99 30 55 94

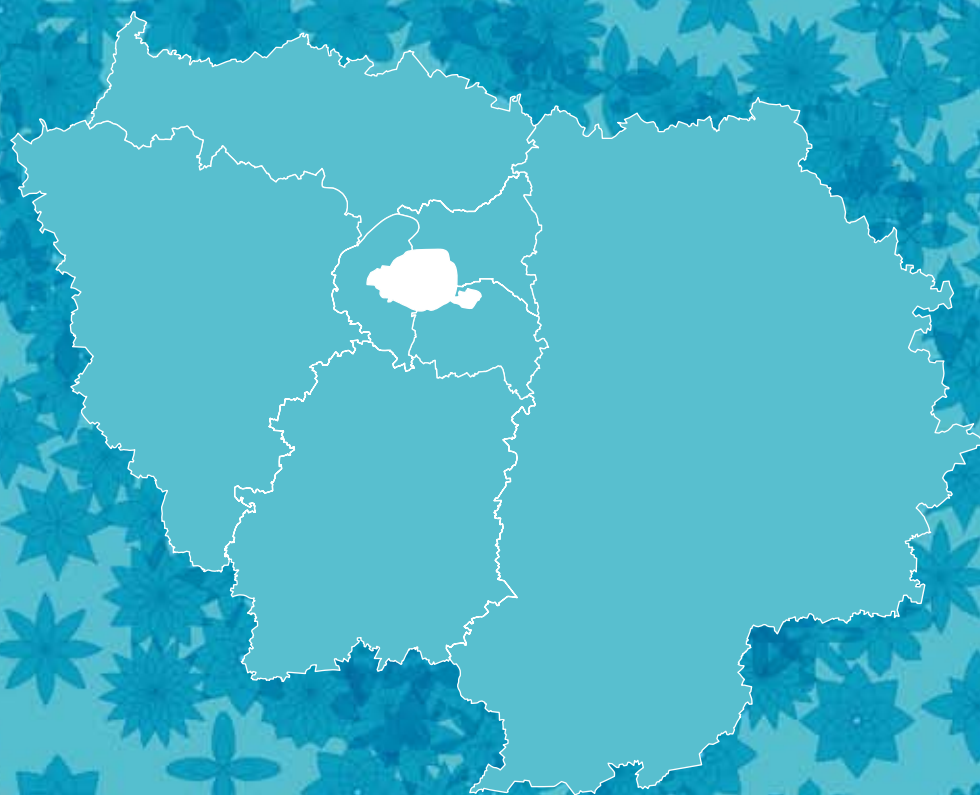
LIBRE PARTICIPATION

STRUCTURES ORGANISATRICES :

Fratellanza Reggiana, Association Emilia-Romagna, ANPI (Association nationale partisans d'Italie), Les Jardins Numériques.

# PARIS

## 3 JUIN - 9 JUIN



Le travail de mémoire engage, bouleverse les perceptions, interpelle l'action publique, l'histoire, les institutions patrimoniales.

Cette semaine est riche en réflexions et la parole est donnée aux habitants de tout âge, aux migrants, aux poètes, aux écrivains, aux artistes.

Cela à travers de nombreuses rencontres, lectures, projections de films, expositions et parcours-urbains.

**COORDINATION  
& INFORMATION :**

**ALTER NATIVES**  
(Emmanuelle Cadet)

06 77 00 67 38

» [emmanuelle\\_cadet@yahoo.fr](mailto:emmanuelle_cadet@yahoo.fr)



<p><b>LUNDI 3 JUIN</b> <b>PARIS II<sup>E</sup></b></p> <p><i>Abdelmalek Sayad (1933-1998)</i> <i>Ici-là-bas, la sociologie de l'émigration-immigration</i> Rencontre-débat</p>	<p><b>DU LUNDI 3 JUIN</b> <b>AU SAMEDI 8 JUIN</b> <b>PARIS XIX<sup>E</sup></b></p> <p><i>Jour après Jour</i> Exposition</p>	<p><b>DU LUNDI 3 JUIN</b> <b>AU MARDI 25 JUIN</b> <b>PARIS XV<sup>E</sup></b></p> <p><i>Périchaux devant!</i> Exposition</p>
<p><b>MARDI 4 JUIN</b> <b>PARIS III<sup>E</sup></b></p> <p><i>La fabrique d'Immédiat</i> <i>et ses données audiovisuelles</i> Projection</p>	<p><b>MERCREDI 5 JUIN</b> <b>PARIS XIII<sup>E</sup></b></p> <p><i>Travail de mémoire</i> <i>et pratiques patrimoniales</i> Journée qualification des acteurs</p>	<p><b>MERCREDI 5 JUIN</b> <b>PARIS XIV<sup>E</sup></b></p> <p><i>Travail de mémoire :</i> <i>des effets symboliques</i> <i>à la reconnaissance des droits</i> Table ronde</p>
<p><b>MERCREDI 5 JUIN</b> <b>PARIS XX<sup>E</sup></b></p> <p><i>Génération de l'immigration :</i> <i>images de Tunisiens</i> <i>en Île-de-France</i> Exposition - lecture</p>	<p><b>MERCREDI 5 JUIN</b> <b>PARIS XII<sup>E</sup></b></p> <p><i>Histoires sociale des migrants</i> <i>écrivains d'Afrique de l'Ouest</i> Table ronde - conférence</p>	<p><b>JEUDI 6 JUIN</b> <b>PARIS XIII<sup>E</sup></b></p> <p><i>De la poésie au slam :</i> <i>la première génération</i> <i>et les autres</i> Rencontre-débat</p>
<p><b>JEUDI 6 JUIN</b> <b>PARIS XX<sup>E</sup></b></p> <p><i>Mémoires africaines</i> <i>à Belleville</i> Café littéraire + Projection-débat</p>	<p><b>JEUDI 6 JUIN</b> <b>PARIS XII<sup>E</sup></b></p> <p><i>Fréquel-Fontarabie,</i> <i>des Faubourgs au Plan Climat</i> Projection-débat</p>	<p><b>VENDREDI 7 JUIN</b> <b>PARIS XX<sup>E</sup></b></p> <p><i>Travail de mémoire</i> <i>et participation citoyenne</i> Journée d'études</p>
<p><b>DU VENDREDI 7 JUIN</b> <b>AU DIMANCHE 9 JUIN</b> <b>PARIS XVII<sup>E</sup></b></p> <p><i>Mon quartier,</i> <i>notre patrimoine</i> Parcours urbain + exposition</p>	<p><b>SAMEDI 8 JUIN</b> <b>PARIS XIX<sup>E</sup></b></p> <p><i>Remue-mémoires</i> <i>Associatifs de l'immigration</i> <i>tunisienne en France :</i> <i>images des luttes (1970-2013)</i> Rencontre-débat</p>	<p><b>SAMEDI 8 JUIN</b> <b>PARIS XIV<sup>E</sup></b></p> <p><i>Le tissu associatif italien,</i> <i>vecteur d'intégration</i> <i>et de participation</i> Table ronde</p>
<p><b>DIMANCHE 9 JUIN</b> <b>PARIS XIII<sup>E</sup> ET XIV<sup>E</sup></b></p> <p><i>Balades urbaines</i> <i>et visites virtuelles</i> Parcours urbain</p>		



**JUIN** RENCONTRE-DÉBAT  
14H-16H

# ABDELMALEK SAYAD (1933-1998)

ICI - LÀ-BAS, LA SOCIOLOGIE DE L'ÉMIGRATION-IMMIGRATION

À un moment où les migrations internationales sont présentées comme un enjeu majeur et donnent lieu à controverses, il semble que la question mérite d'être qualifiée autrement que par les seuls discours du sens commun, médiatique et politique. En la matière, rompre avec l'illusion du savoir immédiat est plus qu'une nécessité. L'œuvre de Sayad est susceptible de fournir des outils de compréhension à tous ceux qui veulent se réapproprier de leur propre histoire et celles des générations qui les ont précédées.

► L'exposition Abdelmalek Sayad (1933-1998) - Ici - là-bas, la sociologie de l'émigration-immigration se tiendra à Cerise, du lundi 13 mai au samedi 25 mai, de 14h00 à 18h00.

**INFOS PRATIQUES**  
**CERISE**  
46, rue Montorgueil 75002 Paris  
Tél. : 01 42 21 43 25  
Metro / RER : Les Halles  
**ENTRÉE LIBRE**

**STRUCTURES ORGANISATRICES :**  
APSV et Cerise - café Reflets.

**3 JUIN** EXPOSITION  
9H30-22H

# JOUR APRÈS JOUR

PHOTOGRAPHE: YOSUKÉ KOJIMA / CONCEPTION: MARC FLAVIGNY

Début 2011 les travaux MOUS ont commencé, rue de la Solidarité, Paris XIX<sup>e</sup>, dans les anciens HBM en briques rouges des années 1920. Ils vont durer quatre ans. Pas une mince affaire. Quatre cent logements à transformer : isolation des murs de façades, nouvelles tuyauteries, nouvelles VMC, passage au chauffage collectif et mise au propre de tous les logements. Pour les familles, le temps de faire les travaux chez elles et qu'elles regagnent leur logement, comptez donc bien un an dans les cartons. L'exposition présentée ici rend compte de ce chantier et des habitants impliqués.

Exposition du Lundi 3 au samedi 8 Juin, ouverte du lundi au vendredi, de 9h30 à 22h00 (coupure de 13h00 à 14h00), et le samedi, de 9h30 à 18h30.

**INFOS PRATIQUES**  
**CENTRE SOLIDARITÉ ANGÈLE MERCIER**  
133-135, boulevard Sérurier, 75019 Paris  
Tél. : 01 42 49 25 16  
Métro : Danube / Porte de Pantin  
Tramway : Butte du Chapeau Rouge  
**ENTRÉE LIBRE**

**STRUCTURE ORGANISATRICE :**  
Atellanes en partenariat avec Paris Habitat-Oph.



© Yosuké Kojima



© Alter Natives

**3 JUIN** EXPOSITION  
10H-18H

## PÉRICHAUX, DEVANT !

EXPOSITION DU PROJET  
« ZONES DE CONTACT – PÉRICHAUX PARIS XV<sup>e</sup> »

Cette exposition en plein air et en forme close est réalisée par des jeunes habitants. L'initiative interroge, à partir d'une réflexion sur les tensions présentes dans une résidence d'habitat social, les zones de contact possibles entre jeunes, personnes âgées et institutions patrimoniales. Cette exposition participative mêle mémoires orales, expressions plastiques et documents d'archives. Elle vise à modifier les perceptions sur cet habitat particulièrement stigmatisé dans le XV<sup>e</sup> arrondissement de Paris.

↳ L'exposition se prolongera jusqu'au 25 juin.

↳ Le 22 juin aura lieu une fête sur la résidence comprenant la projection du film documentaire, dans le cadre du festival des 15 cents coups, Paris XV<sup>e</sup>.

**INFOS PRATIQUES**  
**RÉSIDENCE DES PÉRICHAUX - CENTRE MIX'ÂGES**  
112, rue Brancion 75015 Paris  
Tél. : 01 48 28 70 16  
Métro : Portes de Vanves  
Tramway : Brancion  
↳ [www.mix-ages.org/](http://www.mix-ages.org/)  
**ENTRÉE LIBRE**

### STRUCTURES ORGANISATRICES :

Alter Natives, en partenariat avec entr'aides.



© Rapsode Production

**4 JUIN** PROJECTIONS  
16H30-18H / 18H-20H

## LA FABRIQUE D'IMMÉDIAT ET SES DONNÉES AUDIOVISUELLES

UN FONDS AUDIOVISUELS D'OFNI,  
FILMS D'EXPRESSION POPULAIRE, RÉALISÉS HORS  
DES CHEMINS BATTUS ET DES PRODUCTIONS OFFICIELLES.

Présentation du fonds audiovisuel et de la démarche de production et collecte des films. Projection d'un choix de films et mise à disposition de postes de consultation. En présence d'Alain Carou, département audiovisuel de la BNF, Marina Galimberti et Patrick Laroche, Centre Média Local.

*La fabrique d'Immediat est une prolongation de l'action du Centre Média Local : un espace de formation et de création par l'image dans les quartiers populaires, d'un côté de l'autre du périphérique, un réseau d'échange de films et de pratiques sur l'éducation à l'image, la participation citoyenne, la mémoire populaire.*

**INFOS PRATIQUES**  
**BIBLIOTHÈQUE NATIONALE DE FRANCE**  
Quai François-Mauriac 75013 Paris  
Salle P au rez-de-jardin, point de rencontre et accueil du public à l'entrée Ouest de la BNF, avant chaque séance.  
Infos et réservation : 06 84 01 10 68  
Métro : Bibliothèque François-Mitterrand (ligne 14)  
**ENTRÉE LIBRE**

### STRUCTURES ORGANISATRICES :

Rapsode Production, Riv'nord, le département audiovisuel de la BNF.

**4 JUIN** JOURNÉE DE FORMATION  
10H-16H, TOUS PUBLICS, PARTICIPATION GRATUITE SUR INSCRIPTION

# TRAVAIL DE MÉMOIRE ET PRATIQUES PATRIMONIALES

DE L'UTILISATION DES RESSOURCES À LA COLLABORATION AVEC LES INSTITUTIONS PATRIMONIALES

### OBJECTIFS :

- Sensibiliser les acteurs à la collaboration avec les institutions patrimoniales.
- Mieux comprendre comment les institutions patrimoniales irriguent les initiatives des acteurs associatifs et vice versa.
- Mieux comprendre ou découvrir comment une collaboration ou une coproduction est possible avec des institutions muséales.

### PRÉSENTATION DE LA FORMATION :

Les institutions patrimoniales ont pour principales missions la constitution de leur collection, leur conservation, leur étude et leur valorisation auprès d'un large public. Les associations concernées par le travail de mémoire peuvent avoir des pratiques voisines : elles collectent des objets matériels ou immatériels, créent des archives qu'elles stockent, étudient, valorisent de diverses manières. Cette demi-journée conçue en partenariat avec la BNF se propose d'interroger les similitudes, les échanges et les impensés entre les pratiques patrimoniales de ses deux types d'acteurs.

### LA BIBLIOTHÈQUE NATIONALE DE FRANCE :

La BNF existe depuis le XIV<sup>e</sup> siècle. Ses collections patrimoniales et multiculturelles traversent le temps. Sa mission est de conserver les documents de toute nature, livres, journaux, documents sonores, films... Elle s'ouvre aujourd'hui à de nouveaux publics.

### STRUCTURES ORGANISATRICES :

BNF, Réseau Mémoires-Histoires en Île-de-France, Alter Natives.

### BIBLIOTHÈQUE NATIONALE DE FRANCE

11, quai François Mauriac 75013 Paris  
Accès hall Ouest, rdv devant les globes de Coronelli  
Métro : Bibliothèque François-Mitterrand (ligne 14)  
Bus : 89, 62, 64, 132, 325

Informations et inscriptions :  
06 77 00 67 38 (Alter Natives)  
[anatives@gmail.com](mailto:anatives@gmail.com)

### PROGRAMME ET INTERVENANTS :

#### MATIN : COMMENT LES INSTITUTIONS PATRIMONIALES PEUVENT IRRIGUER LES PROJETS DES ASSOCIATIONS ?

*Présentation de la mission vivre ensemble des musées franciliens.*  
Sylvie DREYFUS, BNF.

*Utilisation de divers musées franciliens au cours du projet Zones de contact.*  
Emmanuelle CADET, Alter Natives.

*Utilisation de divers musées franciliens dans les initiatives de collectif Fusion.*  
Dominique RENAUX, collectif Fusion.

#### APRÈS MIDI : COMMENT COLLABORER, VOIRE COPRODUIRE, AVEC LES INSTITUTIONS PATRIMONIALES ?

*Exposition Générations, une valorisation au sein de la CNHI.*  
Naïma YAHI.

*Exposition Exhibitions - L'invention du sauvage, une dynamique entre le groupe de recherche Achac, la Fondation Lilian Thuram et le Musée du Quai Branly.*  
Pascal BLANCHARD, historien, chercheur associé au Laboratoire Communication et Politique (CNRS), groupe de recherche Achac.

*Le fonds audiovisuel des films d'expression populaire « La Fabrique d'Immediat ».*  
Marina GALIMBERTI, Rapsode Production, et Alain CAROU, département audiovisuel de la BNF.

*Conclusion de la journée.*  
Sylvie DREYFUS.





© FACEEF

**5 JUIN** TABLE RONDE - CONFÉRENCE  
9H-17H

## TRAVAIL DE MÉMOIRE : DES EFFETS SYMBOLIQUES À LA RECONNAISSANCE DES DROITS

Le travail de mémoire n'est en réalité qu'une manière pour certaines communautés ou certains groupes sociaux, de revendiquer l'inscription de leurs histoires particulières dans l'Histoire générale, et ce dans une démarche d'intégration sociale. Il s'agit aussi d'une exigence d'accès aux mêmes droits que tout le monde. Le colloque permettra d'interroger le travail des acteurs de la mémoire et les professionnels de l'histoire sur cette question.

**INFOS PRATIQUES**  
**COLLÈGE D'ESPAGNE DE LA CITÉ UNIVERSITAIRE INTERNATIONALE DE PARIS**  
7E, boulevard Jourdan 75014 Paris  
Tél. réservation : 01 49 46 35 46  
RER B : Cité Universitaire  
► [www.faceef.fr](http://www.faceef.fr)  
ENTRÉE LIBRE

**STRUCTURES ORGANISATRICES :**  
FACEEF, Fédération d'associations et centres d'émigrés espagnols en France.



© Collectif 3C

**5 JUIN** EXPOSITION + LECTURE  
15H-18H

## GÉNÉRATIONS DE L'IMMIGRATION

IMAGES DE TUNISIENS EN ÎLE-DE-FRANCE

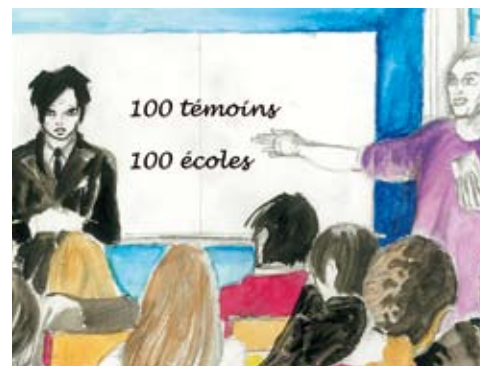
Exposition photographique et lectures poétiques en présence des chibanis.

En donnant à voir des images de plusieurs générations d'une immigration peu connue, nous voulons à travers ces regards sur une communauté active en Île-de-France témoigner de la diversité des parcours et des profils d'une population de 600 000 personnes en France, dont la majorité est binationale et attachée à ce pays et au pays d'origine.

*Cette exposition s'inscrit dans le cadre du « Festival des mémoires itinérantes : d'une rive à une autre, d'un quartier à un autre », et inaugure l'exposition Générations de l'immigration : images de Tunisiens en Île-de-France.*

**INFOS PRATIQUES**  
**CAFÉ SOCIAL AYYEM ZAMEN**  
7, rue de Pali Kao 75020 Paris  
Tél. : 06 43 93 20 48  
Métro : Belleville  
► [www.cafesocial.org](http://www.cafesocial.org)  
ENTRÉE LIBRE

**STRUCTURES ORGANISATRICES :**  
Collectif Culture Création Citoyenneté, en partenariat avec AIDDA et le Café Social Ayyem Zamen.



© Paroles d'Hommes et de Femmes

**5 JUIN** TABLE RONDE - CONFÉRENCE  
18H-20H30

## HISTOIRES SOCIALES DES MIGRANTS ÉCRIVAINS D'AFRIQUE DE L'OUEST

**CAP'AGORA :**  
**LES RENCONTRES DE PAROLES D'HOMMES ET DE FEMMES**

Cette initiative concerne les Mémoires et histoires des migrants d'Afrique de l'Ouest sur la Région Parisienne, du quotidien aux réseaux associatifs. Trois écrivains migrants aborderont l'évolution de toute la migration de ces territoires, du cinquantenaire des interdépendances, à travers leurs ouvrages, parcours biographies. Elle s'inscrit dans le cadre des rencontres itinérantes de Paroles d'Hommes et de femmes.

**INFOS PRATIQUES**  
**CARREFOUR DES ASSOCIATIONS PARISIENNES**  
181, avenue Daumesnil 75012 PARIS  
Tél. : 01 55 78 29 30  
Inscriptions - réservations : [ceven@paris.fr](mailto:ceven@paris.fr)  
Métro : Daumesnil (ligne 8), Dugommier (ligne 6)  
Bus : 29 (Dubrunfaut), 46 (gare de Reuilly)  
ENTRÉE LIBRE

**STRUCTURES ORGANISATRICES :**  
Association Paroles d'Hommes et de Femmes.



© Collectif 3C

**6 JUIN** RENCONTRE-DÉBAT  
19H-21H

## DE LA POÉSIE AU SLAM : LA PREMIÈRE GÉNÉRATION ET LES AUTRES

La poésie engagée, celle d'ici et d'ailleurs a toujours été sensible à la question sociale, de l'exil et de l'engagement. De nouvelles formes d'expression poétiques urbaines (slam) se développent, des ateliers se mettent en place, des gens participent et se donnent à voir et à lire. Cette rencontre entre poètes, dans leur diversité, vise la rencontre de ces expressions qui veulent dire, combattre et dénoncer un ordre des choses, ou clamer l'amour de la liberté.

**INFOS PRATIQUES**  
**ESPACE HERMÈS**  
11, rue de la Vistule 75013 Paris  
Tél. : 06 43 93 20 48  
Métro : Tolbiac  
ENTRÉE LIBRE

**STRUCTURES ORGANISATRICES :**  
Collectif Culture Création Citoyenneté, en partenariat avec AIDDA.



© Gilles Crampes

**6 JUIN** PROJECTION-DÉBAT  
19H-22H

## MÉMOIRES AFRICAINES À BELLEVILLE

Consacrée aux mémoires africaines à Belleville, cette programmation mettra la littérature et le cinéma à l'honneur pour montrer comment les migrants africains perçoivent la société parisienne et les autres populations sur plusieurs décennies.

Une séance organisée autour de deux temps forts : un café littéraire réunira des écrivains africains qui font preuve d'un dynamisme dans la création contemporaine et une séance de cinéma suivie d'un débat montrera l'originalité des regards africains sur le Paris populaire de Belleville.

### INFOS PRATIQUES LA BELLEVILLOISE - LE FORUM

19-21, rue Boyer 75020 Paris

Métro : Gambetta

Information-réservation : 06 11 29 59 18

► [ouamo6@gmail.com](mailto:ouamo6@gmail.com)

► [www.labellevilloise.com](http://www.labellevilloise.com)

ENTRÉE LIBRE

### STRUCTURES ORGANISATRICES :

Trajectoires, en partenariat avec la revue *Hommes et Migrations*.



© Handy et Manchu

**6 JUIN** PROJECTION-DÉBAT  
20H

## FRÉQUEL-FONTARABIE, DES FAUBOURGS AU PLAN CLIMAT

FILM DOCUMENTAIRE ET QUELQUES AUTRES RÉCITS

«Fréquel-Fontarabie, des faubourgs au plan climat», est un film tourné à partir de regards croisés sur la réhabilitation de 109 logements du XX<sup>e</sup> arrondissement, au terme d'un processus participatif engagé il y a vingt ans. La soirée sera l'occasion de découvrir le film et de voir et entendre des récits significatifs du travail de l'association.

### INFOS PRATIQUES

MAISON DES ENSEMBLES (MDE)

3-5 rue d'Aligre 75012 Paris

Tél : 01 53 46 75 10 / 06 31 11 02 40

Métro : Ledru-Rollin ou Gare du Nord.

► [www.ligueparis.org](http://www.ligueparis.org)

► <http://lesamisdelaMaisondesEnsembles.over-blog.com>

ENTRÉE LIBRE

### STRUCTURES ORGANISATRICES :

Handy et Manchu, en partenariat avec la Maison des Ensembles.



© Métropop!

**7 JUIN** PARCOURS URBAIN  
17H

## MON QUARTIER, NOTRE PATRIMOINE

Il s'agit d'un travail de recueil de mémoire culturelle, artistique et sociale sur trois territoires autour de la Porte Pouchet (Paris XVII<sup>e</sup>), Clichy et Saint-Ouen, mené par six jeunes volontaires en service civique durant neuf mois, formés aux techniques de l'ethnographie de terrain.

► *Parcours et exposition de rue, site Internet, livret de présentation, rencontres avec les habitants et commerçants.*

► *Du samedi 8 juin au samedi 15 juin.  
Rencontre de lancement le vendredi 7 juin à 17h.*

### INFOS PRATIQUES

ASSOCIATION CONCORDIA

64, rue Pouchet 75017 Paris

Tél. : 01 45 23 00 23

Métro : Guy Moquet ou Brochant

► [monquartiernotrepatrimoine.fr](http://monquartiernotrepatrimoine.fr)

ENTRÉE LIBRE

### STRUCTURES ORGANISATRICES :

Métropop!, en partenariat avec Concordia et Ethnologues en herbe.



© AIDDA

**8 JUIN** EXPOSITION + PROJECTION-DÉBAT  
16H-20H

## REMUE-MÉMOIRES

ASSOCIATIFS DE L'IMMIGRATION TUNISIENNE EN FRANCE :  
IMAGES DES LUTTES (1970-2013)

Les associations de l'immigration tunisienne ont joué un rôle important dans les luttes de l'immigration en France. Certaines figures du mouvement associatif ont participé de diverses manières aux revendications qui ont jalonné ces trois dernières décennies. Par un portrait photographique et un texte de leur choix sur les libertés et la présentation de certaines affiches de leur création, il s'agit de donner à voir une mémoire vivante qui a participé à l'affirmation du droit de s'associer pour les étrangers, gagné au début des années 1980.

► *Rencontre-débat sur le thème «poésie et engagement : les poètes d'ici et d'ailleurs dans les luttes pour l'égalité».*

### INFOS PRATIQUES

ESPACE FTCR

23, rue du Maroc 75019 Paris

Tél. : 06 74 79 93 71

Métro : Stalingrad

► [www.aidda.com](http://www.aidda.com)

ENTRÉE LIBRE

### STRUCTURES ORGANISATRICES :

AIDDA, Collectif 3C, FTCR.





# TRAVAIL DE MÉMOIRE ET PARTICIPATION CITOYENNE

## PRÉSENTATION :

Le travail de mémoire est un processus qui sollicite la participation des habitants. Les acteurs porteurs d'initiatives mémorielles sont amenés également à participer à des dispositifs publics.

Pour autant, que recouvre cette participation ? Comment l'évaluer dans le travail de mémoire ? En quoi les actions des porteurs de projets mémoriels participent-elles de la démocratie ?

Acteurs associatifs et culturels, habitants, chercheurs et acteurs publics interrogeront ces relations au cours de cette journée, pour proposer un programme d'action public sur le travail de mémoire.

## STRUCTURES ORGANISATRICES :

Réseau Mémoires-Histoires en Île-de-France, en partenariat avec la Ville de Paris.

## MODÉRATEUR-DISCUANT :

Blaise DUFAL, historien, membre du Comité de vigilance des usages publics de l'histoire (CVUH).

## CARRÉ BAUDOIN

121, rue de Ménilmontant 75020 Paris  
Métro : Pelleport (ligne 3bis), Ménilmontant (ligne 2), Gambetta (ligne 3)

Informations et inscriptions :  
06 77 00 67 38 (Alter Natives)  
anatives@gmail.com

► [www.memoires.histoires.org](http://www.memoires.histoires.org)

ENTRÉE LIBRE

# PROGRAMME

PARIS

## 9H30-12H30 TRAVAIL DE MÉMOIRE ET PARTICIPATION DES HABITANTS : RETOUR COLLECTIF D'EXPÉRIENCES

9h30 Accueil

### INTRODUCTION DE LA JOURNÉE :

*La place du travail de mémoire dans les actions publiques de démocratie locale.*

• Hamou BOUAKKAZ, adjoint au maire de Paris, chargé de la vie associative et de la démocratie.

10h00 *Le temps du chantier. Des mémoires en construction. Le processus participatif à l'œuvre dans la production de films par les habitants au cours de la rénovation du quartier Binet.*

• Joëlle LONCOL, la Sierra Prod.  
• Bacary SANE, équipe de développement local Porte Montmartre - Porte Clignancourt.  
• Jacky BARTOLI, habitant du quartier.  
• Extraits de film.

*Action culturelle et gestes artistiques proposées par Le Local sur le quartier Politique de la Ville Belleville - Fontaine au Roi.*

• Gabriel DEBRAY, directeur artistique et pédagogique du théâtre Le Local, association Ombre en lumière.  
• Claude-Emile GUÉRIN, journaliste-honoraire, habitant du quartier et usager du lieu.  
• Anne DANNER, chargée de développement local, équipe de Développement Local Fontaine au Roi - DPVI, Mairie de Paris.

11h00 *Fréquel-Fontarabie, des Faubourgs au Plan Climat. Regards croisés sur la réhabilitation de 109 logements du XX<sup>e</sup> arrondissement.*

• Jean-Marie THIÉDEY, Handy et Manchu.  
• Florence DEMASSOL, conseillère d'arrondissement, adjointe à la maire du XX<sup>e</sup>, environnement, développement durable, espaces verts, Plan climat.  
• Dominique DESMET, architecte DPLG associé, agence Équateur.  
• Jean-Marie HAUMONTÉ, membre du conseil de quartier.

*« Zone de contact ». Mobiliser pour changer la représentation du quartier des Pêrichaux, les limites d'un projet participatif.*

• Emmanuelle CADET, Alter Natives.  
• Jémuel BRÉSIER, un jeune participant.  
• Djamel GRID, un habitant, un acteur associatif local.  
• Frédéric BRUN, Entr'aides.

12h00 Échange avec la salle

## 14H-17H30 TRAVAIL DE MÉMOIRE ET DISPOSITIFS PUBLICS PARTICIPATIFS

14h00 *L'influence des travaux de mémoire sur les politiques publiques. L'expérience des CICAS (Comités d'initiative et de consultation d'arrondissements).*

• Jacques GUENÉE, Mémoires et Racines.

*Une pédagogie des « mémoires actives » dans le journal du conseil de quartier.*

• Christian TUBEUF, Commission communication du conseil de quartier de Belleville.

*La petite place rouge (ou les inaugurations de la place Henri Krasucki)*

• Projection du court-métrage de Tanguy PERRON : ou comment une production mémorielle enrichit les dimensions mémorielles d'une commémoration publique. En présence du réalisateur.

16h00 *Le travail de mémoire dans les actions d'un élu à la mémoire*

• Pascal JOSEPH, conseiller d'arrondissement. Adjoint à la Maire du XX<sup>e</sup> - Sécurité, prévention, mémoire et monde combattant.

*Le travail de mémoire dans les actions d'une élue chargée de l'intégration*

• Claudine BOUYGUES, adjointe au Maire de Paris, chargée des Droits de l'Homme, de l'intégration, de la lutte contre les discriminations et des citoyens extracommunautaires.

17h00 Échange avec la salle

## EN CONCLUSION :

*Travail de mémoire, pour un programme public d'actions.*

Mohammed OUADDANE, Délégué général du Réseau Mémoires-Histoires en Île-de-France.



© Italia in Rete

**8 JUIN** TABLE RONDE  
19H-22H

## LE TISSU ASSOCIATIF ITALIEN, VECTEUR D'INTÉGRATION ET DE PARTICIPATION

Cette table ronde abordera l'analyse du tissu associatif italien des origines à nos jours, son rôle dans l'intégration des migrants, ainsi que l'orientation des associations nouvellement créées vers la participation citoyenne en France et Europe. Dans un second temps il s'agira de présenter le rôle des « Patronati » (services sociaux délégués) dans l'intégration et le maintien des droits des migrants.

**INFOS PRATIQUES**  
[WWW.ASSOCIAZIONI-ITALIANE.ORG](http://WWW.ASSOCIAZIONI-ITALIANE.ORG)

**STRUCTURES ORGANISATRICES :**  
Italia in Rete, Réseau associatif franco-italien.



© Jardins Numériques

**9 JUIN** BALADES URBAINES  
10H30-12H30/14H30-17H

## PARCOURS URBAIN

BALADES URBAINES ET VISITES VIRTUELLES

Ces balades urbaines permettront de découvrir deux quartiers « populaires » de Paris, le quartier de la Porte de Vanves et ses environs dans le XIV<sup>e</sup>, le quartier de la porte de Choisy et la Dalle des Olympiades dans le XIII<sup>e</sup>. Elles seront aussi l'occasion d'expérimenter la mise en place d'un outil de visite virtuelle qui va enrichir la balade, de ressources en ligne consultables sur le terrain, mais aussi la visite de tous les commentaires et évocations suscités par les personnes qui font la balade.

► **Ballade n°1 - Porte de Vanves : de 10h à 12h30.**  
Rendez-vous à 10h, devant le 2 rue Wilfried Laurier (XIV<sup>e</sup> arr.).  
Métro et Tramway : Porte de Vanves.

► **Ballade n°2 - Porte de Choisy : de 14h30 à 17h.**  
Rendez-vous à 14h30, devant le 21 rue des Malmaisons (XIII<sup>e</sup> arr.).  
Tramway : Porte de Choisy ou Porte d'Italie.

**INFOS PRATIQUES**  
**LES JARDINS NUMÉRIQUES**  
2, rue Wilfried Laurier 75014 Paris  
Tél. : 01 45 43 78 91  
Inscription par e-mail : [jardins.numeriques@gmail.com](mailto:jardins.numeriques@gmail.com)  
► [www.cafe-rue.fr](http://www.cafe-rue.fr)  
► [www.coeurdequartiers.fr](http://www.coeurdequartiers.fr)  
**GRATUIT**

**STRUCTURES ORGANISATRICES :**  
Les Jardins Numériques, Conseil de quartier Didot-Porte de Vanves XIV<sup>e</sup>, Conseil de quartier Olympiades XIII<sup>e</sup>.

# 10 JUIN

## JOURNÉE D'ÉTUDES INTER-RÉGIONALE





# TRAVAIL DE MÉMOIRE, DYNAMIQUES DE RÉSEAU ET ACTION POLITIQUE

## PRÉSENTATION:

Quelles sont les dynamiques régionales sur les questions mémorielles et quel travail de mémoire ?  
Quelles transversalités construire ?  
Quelles politiques territorialisées en regard des actions de mémoire ?  
Les Réseaux et les associations jouent un rôle important.  
Constat de départ : il y a un déficit de soutien au niveau des dynamiques collectives sur ces questions.  
Comment construire un projet plus global ?

## STRUCTURES ORGANISATRICES:

Réseau Mémoires-Histoires en Île-de-France, en partenariat avec le Conseil Régional d'Île-de-France.

## HÉMICYCLE DU CONSEIL RÉGIONAL D'ÎLE-DE-FRANCE

57, rue Babylone 75007 Paris  
Métro : Saint François-Xavier (ligne 13), Vaneau (ligne 10)  
Bus : Saint François-Xavier (n°82, n°87, n°92)

### Informations et inscriptions :

06 11 29 59 18 (Mohammed Ouaddane, coordination générale Réseau Mémoires-Histoires en Île-de-France)  
contact@memoires-histoires.org

ENTRÉE LIBRE

# PROGRAMME

9h00 Accueil

## 9h30 OUVERTURE :

- Jean-Paul HUCHON, président du Conseil régional d'Île-de-France.
- Dominique FALCOZ, présidente du Réseau Mémoires-Histoires en Île-de-France.

### Grand témoin :

- Jean HURSTEL (président de Banlieues d'Europe).

## INTRODUCTION :

### RÉSULTATS D'ENQUÊTE DU RÉPERTOIRE ANALYTIQUE NATIONAL DE PROJETS MÉMORIELS (PREMIÈRE PHASE D'ENQUÊTE).

- Pierre-Jacques DERAÏNE, historien, MSH de Dijon, Trajectoires.

## 10h00 PREMIÈRE TABLE RONDE: TRAVAIL DE MÉMOIRE: QUELLES DYNAMIQUES RÉGIONALES DE RÉSEAUX ET D'ACTEURS?

### Modérateur-discutant :

- Moussa ALLEM, DRJSCS Nord - Pas-de-Calais.

### Intervenants :

- Samia CHABANI et Ramzi TADROS, Réseau Histoire et Mémoire des Immigrations et des Territoires, PACA.
- Hélène BERTHELEU et Poleth M. WABLED, Réseau Mémoires des migrations en Région Centre.
- Anna MARCHIO, PREAC « Mémoires du travail », Nord-Pas-de-Calais.
- Mohammed OUADDANE, Réseau Mémoires-Histoires en Île de France.
- Jean HURSTEL, Réseau Banlieues d'Europe.

11h30 Échanges avec la salle.

12h30 Pause repas.

Interventions artistiques le long de la journée de Akeem, alias WASHKO IBRAHIM (danseur chorégraphe, association Uni'Son / Cie Ethadam), et Jean-François VROD (musicien-violoniste, compositeur de musiques contemporaines et traditionnelles).

## 14h00 DEUXIÈME TABLE RONDE: TRAVAIL DE MÉMOIRE ET TRANSVERSALITÉS?

### Modérateur-discutant :

- Alain BATTEGAY, sociologue, LAMES/CNRS, chercheur associé au Centre Max Weber.

### Intervenants :

#### TRAVAIL DE MÉMOIRE ET PATRIMOINES.

- Arlette AUDUC, chef du Service du Patrimoine de la Région Île-de-France, et Jacqueline URSCH, Conservatrice générale du patrimoine, Directrice des Archives départementales des Bouches-du-Rhône.

#### L'OPÉRATION « MÉMOIRES OUVRIÈRES » DU SERVICE DE L'INVENTAIRE ET DU PATRIMOINE CULTUREL DE POITOU-CHARENTES.

- Pascale MOISDON, Chargée de la mission Inventaire, Région Poitou-Charentes.

#### LE PROJET « MÉMOIRES MÉTROPOLITAINES »

- Elsa MARTAYAN, Mairie de Paris - Paris Métropole.

#### TRAVAIL DE MÉMOIRE, ACTION CULTURELLE ET ARTISTIQUE.

- Salah AMOKRANE, Tacktikollectif, FSQP, et Dominique FALCOZ, Théâtre de la nuit.

## 15h30 TROISIÈME TABLE RONDE: TRAVAIL DE MÉMOIRE, ACTION INSTITUTIONNELLE ET POLITIQUE.

### Modérateur-discutant :

- Hédi CHENCHABI, vice-président du Réseau Mémoires-Histoires en Île-de-France.

### Intervenants :

- Abdelhak KACHOURI, vice-président chargé de la citoyenneté et de la politique de la ville, Région Île-de-France.
- Evelyne BABARDEL, élue chargée de la culture, du patrimoine et de la mémoire, Conseil général du Val de Marne.
- Hayat DHALFA, élue chargée de la Culture et à l'animation de la Cité de la Ville de Saint-Ouen.
- Jean-Paul MAKENGO, adjoint au Maire chargé de la Diversité et de l'Égalité de la Ville de Toulouse.
- Pascal FLORENTIN, direction DRJSCS Île-de-France.
- Luc GRÜSON, Directeur général de la CNHI.
- Un représentant de la DAIC (sous réserve).

17h00 Échanges avec la salle.

## 17h30 SYNTHÈSE DE LA JOURNÉE: POUR UN PROGRAMME ET UNE DYNAMIQUE D'ACTION INTER-RÉGIONALE.

## STRUCTURES PARTICIPANTES

### AGENCE DE PROMOTION DES CULTURES ET DU VOYAGE (APCV)

11, rue Danielle Casanova 93200 Saint-Denis  
09 50 71 45 85 / 06 20 34 00 36  
contact@apcv.org / <http://apcv.org>

L'association vise à promouvoir les cultures et les voyages favorisant la relation, l'échange et le dialogue entre les cultures euro-méditerranéennes par des rencontres, des colloques, des publications d'ouvrages, des spectacles, des voyages, des échanges culturels et sportifs afin de mieux communiquer ensemble.

### AIDDA

3, boulevard de la Libération  
93200 Saint-Denis  
06 74 79 93 71 / infoaidda@orange.fr  
[www.aidda.com](http://www.aidda.com)

Consciente de l'importance et de l'impact de l'image dans la transmission des connaissances, l'AIDDA (l'Association Interculturelle de production, de Diffusion et de Documentation Audiovisuelles) créée en 1985, constitue un fonds photographique et iconographique utile à une meilleure connaissance des populations. Ce fonds se veut être un outil au service des associations, médias et organismes divers intéressés par la photographie sociale et d'archives. Activités : documentation photographique, recherches iconographiques et réalisation d'événements, de travaux, d'expositions et de livres sur la thématique de la mémoire des quartiers et de l'immigration.

### ALTER NATIVES

75, rue de Patay 75013 Paris  
06 77 00 67 38 / 06 52 33 42 81  
anatives@gmail.com  
[www.alter-natives.org](http://www.alter-natives.org)

Alter Natives vise à promouvoir les pratiques participatives dans le champ patrimonial. Ses activités s'organisent autour de deux axes d'intervention : recherche et initiatives de terrain développant des usages sociaux particuliers d'héritages culturels en France, au Liban, en Colombie.

### ARCADI - DISPOSITIF PASSEURS D'IMAGES EN ÎLE-DE-FRANCE

51, rue du Faubourg Saint-Denis  
75468 Paris Cedex 10  
01 55 79 97 68 / lebissonnais@arcadi.fr  
[www.arcadi.fr](http://www.arcadi.fr)

Arcadi, agence culturelle d'Île-de-France, créé à l'initiative de la Région Île-de-France, en partenariat avec l'État (Drac), a pour mission de soutenir la création artistique, de favoriser la diffusion des œuvres et d'aider au développement d'actions artistiques, il a aussi des missions d'information, d'accompagnement, de mutualisation, d'observation. Il coordonne le dispositif Passeurs d'images et la mission Médiateur culturel dans les lycées et universités d'Île-de-France.

### ARCHIVES DÉPARTEMENTALES DE LA SEINE-SAINT-DENIS

18, avenue du Président Salvador Allende  
93000 Bobigny  
01 43 93 97 00 / dsa@cg93.fr  
<http://archives.seine-saint-denis.fr>

Les Archives départementales ont pour missions fondamentales la collecte, la conservation, le traitement, la description, la communication au public et la valorisation des fonds d'archives et des collections documentaires constitués dans le ressort du département. Quels qu'en soient l'âge (du Moyen Âge à nos jours), la provenance (publique ou privée) et le support matériel (papier, photographies, affiches, cartes et plans, documents audiovisuels, numériques...), ces documents constituent un patrimoine unique et irremplaçable qui témoigne de toutes les phases de l'histoire du territoire départemental.

### ARCHIVES DÉPARTEMENTALES DU VAL-DE-MARNE

10, rue des Archives 94000 Créteil  
01 45 13 80 50 / archives@cg94.fr  
<http://archives.cg94.fr>

Créées en 1968, les Archives départementales du Val-de-Marne, jouent un rôle pionnier dans la conservation des archives audiovisuelles, privilégient, avec le Conseil Général, les axes suivants :

- collecte active d'archives sur la création du département, et sur les mouvements de jeunesse et d'éducation populaire,
- acquisition d'archives privées abordant tous les aspects de l'histoire du sud-est parisien,
- politique active de diffusion de l'histoire du territoire et de ses habitants.

### ASSOCIATION DE PRÉVENTION DU SITE DE LA VILLETTE (APSV)

Parc de la Villette  
211, avenue Jean Jaurès 75019 Paris  
01 40 03 77 69 / yjammet@apsv.fr

APSV : études, actions, recherches en lien avec les établissements du site de La Villette, en direction des jeunes en difficulté et de tous les publics utilisant les différents équipements du site.

### ASSOCIATION DES MAROCAINS DE FRANCE (AMF)

11, Rue Édouard Vaillant  
93200 Saint-Denis  
01 42 43 02 33 / amffederation@gmail.com  
[www.chez.com/amf](http://www.chez.com/amf)

L'association AMF est guidée par trois objectifs : le renforcement du réseau de l'AMF et le développement du partenariat associatif ; la mise en place d'un plan de formation destiné aux bénévoles, aux responsables et aux acteurs associatifs (vie associative, gestion administrative et comptable, accès aux droits, citoyenneté, lutte contre toutes les formes de discriminations) ; le débat, l'échange, l'information autour des sujets liés à l'actualité, aux préoccupations des populations immigrées et issues de l'immigration.

## STRUCTURES PARTICIPANTES

### ATELIER DE RESTITUTION DU PATRIMOINE ET DE L'ETHNOLOGIE (ARPE)

2, avenue du Parc 95032  
Cergy-Pontoise Cedex  
01 34 25 38 31  
isabelle.lhomel@valdoise.fr  
[www.valdoise.fr](http://www.valdoise.fr)

L'Atelier de Restitution du Patrimoine et de l'Ethnologie (ARPE), qui a pris en 2000 la suite de la « mission Écomusée » mise en place en 1993, est un service de la Direction de l'Action Culturelle du Conseil général du Val d'Oise. Dans le dessein de mieux connaître et faire connaître le Val d'Oise et ses habitants, l'ARPE mène des études sur des sujets variés concernant tous les territoires du Val d'Oise et ceux qui y ont vécu et travaillé : activités industrielles, mémoires professionnelles ou familiales, mutations du paysage rural et urbain, patrimoine architectural, rites et cérémonies, pratiques liées aux vacances... Dans le cadre de ces études, l'ARPE constitue et gère un fonds documentaire (documents, images fixes et animées, enquêtes orales) sur l'histoire sociale du département.

### ATELLANES

10 ter, rue de la Solidarité 75019 Paris  
06 87 15 91 24 / flavigny.marc@gmail.com  
<http://vimeo.com/atellanes>

Installé dans le XIX<sup>e</sup> arrondissement au cœur d'un ensemble d'immeubles HBM des années 1930, Atellanes réalise documentaires, expositions, émissions de radio, etc. Son travail s'ouvre à l'action culturelle, en direction des publics et en partenariat avec une grande diversité de structures.

### BIBLIOTHÈQUE NATIONALE DE FRANCE

11, quai François Mauriac 75013 Paris  
[www.bnf.fr](http://www.bnf.fr)

La BNF existe depuis le XIV<sup>e</sup> siècle. Ses collections patrimoniales et multiculturelles traversent le temps. Sa mission est de conserver les documents de toute nature, livres, journaux, documents sonores, films... Elle s'ouvre aujourd'hui à de nouveaux publics.

### CITÉ DES MÉMOIRES ÉTUDIANTES

135-153, rue Danielle Casanova  
93300 Aubervilliers  
01 43 52 88 04 / 06 75 95 68 90  
info@citedesmemoiresetudiantes.org  
[www.citedesmemoiresetudiantes.org](http://www.citedesmemoiresetudiantes.org)

La Cité des mémoires étudiantes est une structure associative qui a pour objectifs la sauvegarde et la valorisation des ressources documentaires et des archives des mouvements étudiants quels que soient leurs supports (papier, audiovisuel, numérique, etc.) ou leur type de producteur (structures, mobilisations, militants, etc.).

### COLLECTIF CULTURE CRÉATION CITOYENNETÉ (COLLECTIF 3C)

221, rue de Belleville 75019 Paris  
06 43 93 20 48  
ccpelt.collectifcitoyen@gmail.com

L'association Collectif Culture Création Citoyenneté (Collectif 3C) poursuit plusieurs objectifs : la création d'un espace de rencontres, d'échanges et d'initiatives citoyennes et culturelles regroupant des créateurs et des porteurs de projets issus de l'immigration maghrébine en France et dans le pourtour euro-méditerranéen ; l'appui et le soutien à toutes sortes d'actions et de manifestations favorisant le rapprochement et le dialogue entre les deux rives de la Méditerranée ; la conception et mise en place d'actions de formation et de sensibilisation ; le développement et la recherche sur les mémoires et les histoires et la production artistique et littéraire.

### COLLECTIF DAJA

1, rue Paul Mazy 94200 Ivry-sur-Seine  
01 49 59 94 69 / daja94@free.fr  
[www.daja.fr](http://www.daja.fr) / [www.lespetitsruisseaux.com](http://www.lespetitsruisseaux.com)

Le collectif DAJA réinvestit le chantier de la démocratisation de la culture. Notre ambition est de construire un espace commun entre des artistes, des acteurs culturels, des enseignants et des chercheurs et rassembler autour de projets artistiques des publics différents. Tout en défendant l'autonomie de la création artistique, notre but est d'encourager la réflexion et les expériences autour des rapports entre le fond et la forme. Nous privilégions des créations relevant de la « performance ».

### COLLECTIF FUSION

95 ter, rue Pierre Sémad  
95400 Villiers-le-bel  
01 39 87 31 53 / collectif.fusion@free.fr  
[www.fusion.asso.fr](http://www.fusion.asso.fr)

À partir des archives familiales et privées, le Collectif Fusion - association d'éducation populaire - propose des outils à vocation pédagogique (expositions, revue *Sakamo*), des objets culturels (spectacles, publications), permettant d'introduire de la complexité historique dans le débat avec les plus jeunes, de déconstruire les imaginaires liés aux colonisations, d'interroger les trous de mémoire des manuels scolaires, d'interpeller la société sur sa conformité aux valeurs qu'elle s'est donnée (égalité).

### COMITÉ DE VIGILANCE FACE AUX USAGES PUBLICS DE L'HISTOIRE (CVUH)

<http://cvuh.blogspot.fr/>

Le CVUH est né en 2005 à l'occasion du débat sur les lois mémorielles. Il réunit enseignants du supérieur, du secondaire, et des citoyens. Les membres de l'association souhaitent exercer leur vigilance et porter un regard critique sur les usages et mésusages publics de l'histoire.



## STRUCTURES PARTICIPANTES

### COMPAGNIE HANDY ET MANCHU

11, rue Ferdinand Gambon 75020 Paris  
01 48 03 55 81 / 06 31 11 02 40  
handyetmanchu@gmail.com

La compagnie Handy et Manchu ancre son travail artistique (théâtre et vidéo) dans les récits de celles et ceux qui participent à ses productions et tisse avec eux des liens avec le passé pour parler au présent. En 2013, la compagnie en résidence à la Maison Des Ensembles (Paris XII<sup>e</sup>) est présente sur les quartiers Fréquel-Fontarabie (Paris XX<sup>e</sup>) et Petit Nanterre avec l'association Zy'va (92).

### COMPAGNIE THÉÂTRALE KOKOYA

15, allée Gagarine 94200 Ivry sur Seine  
06 79 84 37 00 / ciekokoya@yahoo.fr  
http://compagniekokoya.fr

Kokoya poursuit un travail de création de spectacles qui parle de l'humain, de l'extraordinaire envie d'exister. En 2005 Kokoya met son savoir-faire artistique au service d'actions hors les murs en abordant des thématiques sociétales avec du Théâtre Témoignages, de l'événementiel, du Théâtre Débat Action.

### ÉCOMUSÉE DU VAL DE BIÈVRE

41, rue Maurice Ténine 94260 Fresnes  
01 41 24 32 22 / archives@cg94.fr  
www.ecomusee-valdebievre.fr

Créé en 1979, l'Écomusée du Val de Bièvre a choisi de donner la parole aux habitants d'un territoire de banlieue. Situé à proximité de Paris, il se penche sur les thèmes qui concernent les populations locales (l'urbanisation, la prison, les gens du Voyage, l'immigration, la condition féminine, les objets et leur mémoire...). Ainsi, les problèmes majeurs de la société contemporaine sont au cœur de la notion de patrimoine. En 2003, il est l'un des créateurs des Neufs de Transilie, réseau d'établissements patrimoniaux franciliens soutenu par la DRAC-Ile-de-France, qui ont décidé de s'associer afin de proposer un regard différent et renouvelé sur les réalités d'un territoire francilien contrasté et complexe.

### FACEEF

10, rue Cristino Garcia  
93210 La Plaine - Saint-Denis  
01 49 46 35 46 / fede@faceef.org  
www.faceef.org

La Faceef, regroupe 95 associations issues de l'immigration espagnole en France. Elle favorise l'intégration sociale et la valorisation des apports des populations immigrés aussi bien à la France qu'à l'Espagne. Dans une démarche interculturelle et intergénérationnelle, elle œuvre également pour une citoyenneté européenne ouverte à tous ses habitants. La FACEEF soutient les activités de ses associations membres par des campagnes d'information sur les droits civiques et sociaux, actions en faveur des personnes du troisième-âge, valorisation de la participation des femmes et des jeunes dans le monde associatif, actions de préservation de la mémoire historique des Espagnols en France, promotion de la langue et des cultures espagnoles, édition de livres, brochures et guides pratiques, réalisation d'expositions monographiques sur la culture et la civilisation espagnoles, activités de promotion du cinéma, du théâtre ou de toute autre forme d'expression artistique.

### FORUM SOCIAL DES QUARTIERS POPULAIRES (FSQP)

41, rue Mouraud 75020 Paris  
06 61 87 75 56 / fsqp2007@gmail.com  
http://fsqp.free.fr/

Le Forum est un rendez-vous pour celles et ceux qui veulent construire une force et une parole collective issues des quartiers. Il est impératif de dépasser nos identités propres et de nous appuyer sur la diversité de nos histoires politiques, associatives, électorales, faites de revendications, de luttes et de participations. Carte d'identité, carte de séjours, sans papiers, toutes et tous, des quartiers ou d'ailleurs, vous invitent à nous rejoindre pour faire de ce rendez-vous des quartiers, un moment de convergence politique, social, culturel, festif, pour imposer une expression commune et offensive de toutes les cités.

### FRAPELLANZA REGGIANA

c/o Mme Simone Iemmi-Cheneau  
47, rue Branly 93700 Drancy  
01 48 30 44 41 / 06 99 30 55 94  
simone.cheneau@bbox.fr

La Fratellanza Reggiana est une association créée en 1933 par des émigrés italiens anti-fascistes dans un but de solidarité entre ses membres et les co-nationaux restés au pays. Beaucoup de ses membres ont participé activement à la Résistance ; le but actuel est la transmission de la mémoire auprès des jeunes. Les associations partenaires travaillent également sur la mémoire de cette période.

### GÉNÉRIQUES

34, rue de Citeaux 75012 Paris  
01 49 28 57 75 / www.generiques.org

L'association Génériques a été créée fin 1987 avec pour objectif d'entreprendre et de soutenir toute action permettant d'améliorer la connaissance des phénomènes migratoires en France et dans le monde, par des activités tant scientifiques que culturelles.

### ITALIA IN RETE - RÉSEAU ASSOCIATIF FRANCO-ITALIEN

2, rue Wilfrid Laurier 75014 Paris  
06 63 95 11 60  
patrizia.molteni@focus-in.info  
www.associazioni-italiane.org

L'association Italia in Rete - Réseau associatif franco-italien a pour objet la promotion et la valorisation de la culture italienne en France, ainsi que la promotion des activités des associations franco-italiennes en France. Elle est gère et anime le site Internet dit « le portail des associations franco-italiennes » ou « le forum » ([www.associazioni-italiane.org](http://www.associazioni-italiane.org)) - [www.associazioni-italiane.org](http://www.associazioni-italiane.org), et sur les réseaux sociaux. Elle réunit autour de ce projet une soixantaine d'associations.

## STRUCTURES PARTICIPANTES

### ITINÉRAIRES ET HISTOIRE OUVRIÈRE EN VAL-DE-MARNE (IHOVAM)

15, rue de la Prévoyance  
94500 Champigny-sur-Marne  
06 10 20 50 83 / info@maitron.org  
http://ihovam.free.fr

Itinéraires et histoire ouvrière en Val-de-Marne, se propose d'établir et de transmettre l'histoire sociale du Val-de-Marne dans le sillage du Maitron, dictionnaire biographique, mouvement ouvrier, mouvement social.

### JARDINS NUMÉRIQUES

2, rue Wilfrid Laurier 75014 Paris  
01 43 22 67 70 / 06 24 36 78 83  
jardins.numeriques@gmail.com  
www.jardins-numeriques.net

Les Jardins Numériques œuvrent dans le domaine des nouvelles technologies avec une orientation pour des actions de solidarité et de citoyenneté contre la fracture sociale numérique : l'essaiage et le partage des compétences et des ressources numériques, le soutien et l'aide aux associations et aux réseaux associatifs, des actions de valorisation et d'aide à la communication des associations, des outils et des services Web et des réseaux sociaux, des formations pour tous.

### JEUNESSE PRÉHISTORIQUE ET GÉOLOGIQUE DE FRANCE (JPGF), SECTION DE VILLIERS-LE-BEL

2 bis, rue Jules Ferry  
95400 Villiers-le-Bel  
06 20 48 28 48 / lambertmotte@free.fr

Depuis cinquante ans nous repérons et sauvegardons les éléments du passé régional (Pays de France), tant au niveau archéologique qu'ethnographique, afin d'en réaliser l'étude, la conservation et la présentation scientifique et didactique. Dans cette démarche globale de géographie historique nous associons les jeunes et leurs professeurs que nous accueillons dans nos dépôts et sur nos chantiers.

### KYGEL THÉÂTRE

99, rue de Stalingrad  
93100 Montreuil  
06 60 50 03 52  
contact@kygel-theatre.fr  
www.kygel-theatre.fr

KYGEL Théâtre est né en 1987 d'une rencontre entre Guy Lafrance et Karim Yazı à l'école internationale de théâtre Jacques Lecoq. Ils sont les moteurs d'un collectif qui développe un travail artistique original mêlant les différents arts de la scène : le théâtre, la danse avec les arts d'enregistrement, la vidéo et le multimédia. Ils puisent leur inspiration dans le principe même de ces croisements et de leur diversité d'où ils extraient des ressources de toutes natures : lieux, anecdotes, mythes, mémoires... Les résultats ont souvent des caractéristiques communes : une théâtralité de l'image et du mouvement, une dimension cinématographique, un sens de la narration répondant aux préoccupations de notre société. Depuis 2006, KYGEL développe le projet « Banlieue en héritage(s) », qui explore les questions de mémoire, d'identité et d'avenir de la banlieue grâce à une programmation artistique et culturelle (créations théâtrales, vidéo participative, ateliers de théâtre, création et festivals) dont les habitants sont les premiers acteurs.

### MÉMOIRE ET RACINES DE L'ÉDUCATION POPULAIRE ET DE LA COGESTION

11, rue Cels 75014 Paris  
01 43 20 29 29  
memoires-racines@wanadoo.fr

L'association Mémoire et racines de l'éducation populaire et de la cogestion a été fondée en 1993 pour réaliser et susciter des travaux de recherche sur l'histoire de la jeunesse et de l'éducation populaire, à commencer par l'histoire de la cogestion. Elle a réalisé huit colloques, une vingtaine d'enregistrements sonores et audiovisuels, et diverses publications.

### MÉTROPOP!

27, rue Morand 75011 Paris  
01 58 30 60 88  
contact@metropop.fr  
www.metropop.fr

Métropop! a pour objet de valoriser et de rendre accessible la mémoire des quartiers populaires de ces trente dernières années. Elle regroupe un collectif d'acteurs intéressés par la question des représentations et de la production d'images entre centre et périphérie. Elle anime les « Métrokawas », rendez-vous conviviaux pour l'émergence d'une société civile à l'échelle de la métropole parisienne, et œuvre pour la participation des citoyens à la construction de cette métropole.

### MIX'ÂGES - ENTR'AIDE

112, rue Brancion 75015 Paris  
01 48 28 70 16 / e.d.p.a@wanadoo.fr  
www.mix-ages.org

Centre d'échange et de partage inter-générationnel, Mix'âges est un lieu de vie, de rencontre, d'aide et d'information aménagé au centre du quartier des Pêrichaux dans le XV<sup>e</sup> arrondissement de Paris. Le Centre Mix'âges s'intègre dans la réalité économique et sociale du quartier en proposant des activités et des services aux séniors et à toutes les classes d'âges, afin de favoriser la solidarité, le lien social entre les générations, au sein des Pêrichaux.

**MISSION MÉMOIRES ET IDENTITÉS EN VAL DE FRANCE (MMIV)**

Communauté d'agglomération  
Val de France  
1, boulevard Carnot 95400 Villiers-le-Bel  
01 34 04 20 32  
mmiv@aggl-valdefrance.fr  
www.aggl-valdefrance.fr

La Mission Mémoires et Identités en Val de France a été créée en 2003 par la communauté d'agglomération Val de France pour mieux connaître et mieux faire connaître l'histoire de son territoire. Elle mène la plupart de ses actions en partenariat avec des associations, des établissements scolaires ou des services municipaux, avec le souci d'une démarche participative. D'abord centrés sur la mémoire des grands ensembles, ses travaux de recherche se sont ouverts à d'autres thématiques, les transports, l'eau, le travail, les migrations... et ont remonté le temps, jusqu'au début du XIX<sup>e</sup> siècle. Ils sont valorisés au travers d'une revue, de publications et d'expositions.

**MUSÉE ARCHÉA**

56, rue de Paris 95380 Louvres  
01 34 09 01 02 / 01 34 09 01 08  
www.archea-roissyportedefrance.fr

Archéa prolonge le musée associatif du GLHARP, devenu municipal en 1987 et musée géré par la communauté de communes Roissy Val de France en 2000. Archéa propose de faire découvrir l'histoire de l'Est du Val d'Oise à travers trente ans de recherches archéologiques. De nombreux objets sont présentés dans une exposition permanente interactive. Bornes vidéo, reconstitutions et maquettes aident à mieux saisir cette histoire. Archéa, c'est aussi le site du château d'Orville et le patrimoine céramique de la vallée de l'Ysieux dont la découverte permet de comprendre le travail des archéologues au quotidien.

**OMBRE EN LUMIÈRE - THÉÂTRE LE LOCAL**

18, rue de l'Orillon 75011 Paris  
01 40 03 77 69 / infos@le-local.net  
www.le-local.net

Ombre en Lumière mène plusieurs actions dans deux directions essentielles : la création/diffusion de spectacles vivants et la sensibilisation au rôle du théâtre dans la cité. Avec Le Local, lieu de création, d'actions culturelles et de pratiques artistiques à Belleville, l'association a pour volonté artistique de privilégier l'écriture contemporaine tout en favorisant les rencontres, les échanges culturels entre les artistes et les différents publics.

**PAROLES D'HOMMES ET DE FEMMES**

10, rue Lamblardie 75012 Paris  
06 32 53 16 06  
parolesdhommesetdefemmes@orange.fr  
www.parolesdhommesetdefemmes.fr

L'association Paroles d'Hommes et de Femmes utilise la mémoire recueillie dans tous les lieux et sous toutes ses formes, pour créer du lien social. L'histoire individuelle et collective peut être une source d'animation interculturelle et intergénérationnelle, une source de création, une source de pédagogie. Les interventions ont lieu dans l'éducation nationale mais également dans le cadre des politiques de la ville et d'intégration des populations migrantes.

**PÉRIPHÉRIE**

87 bis, rue de Paris 93100 Montreuil  
01 41 50 01 93 / contact@peripherie.asso.fr  
www.peripherie.asso.fr

Périphérie est un centre de ressources audiovisuelles, implanté en Seine-Saint-Denis depuis plus de vingt ans. Dès l'origine, son action a été centrée autour du soutien à la création, notamment documentaire. Son champ d'action s'est ensuite développé vers la diffusion de films documentaires en partenariat avec les salles de cinéma du département et l'éducation à l'image par la mise en place d'ateliers dans les établissements scolaires. Depuis fin 2003, de nouvelles actions ont vu le jour : le dispositif « Cinéastes en résidence » qui permet aux résidents de bénéficier d'un accompagnement technique et artistique et « Mission patrimoine » qui est une aide à la valorisation du patrimoine cinématographique documentaire de la Seine-Saint-Denis.

**RAPSODE PRODUCTION**

9, rue de Transvaal 75020 Paris  
01 43 49 01 66 / rapsode@free.fr  
http://rapsode.free.fr  
www.fabriquedimmediat.fr

Rapsode Production participe à la valorisation et la construction d'alternatives sociales, par la réalisation de documentaires et installations multimédias, en lien avec la parole et l'action d'hommes et de femmes engagés. Elle intervient dans le champ de l'éducation à l'image et met en place de dispositifs participatifs de communication et des formations à l'audiovisuel, favorisant l'appropriation collective des moyens d'information et la création de mémoires populaires dans les territoires.

**SALLE SAINT-BRUNO**

9, rue Saint-Bruno 75018 Paris  
01 53 09 99 56  
contactssb@sallesaintbruno.org  
www.sallesaintbruno.org

La Salle Saint-Bruno est une association loi 1901 qui est un lieu de rencontre et de mise en relation pour le quartier de la Goutte d'Or. à travers son pôle ressource elle participe à l'animation de la vie locale et au développement de la vie associative. Permettre aux habitants d'accéder à l'histoire de leur quartier en partant de leur témoignage, et valoriser cette histoire auprès des franciliens, en mettant l'accent sur les apports artistiques, culturels de l'immigration.

**THÉÂTRE DE LA NUIT (TDN)**

18, avenue du Président Salvador Allende  
94110 Arcueil  
01 47 35 18 00 / contact@audeladuperiph.fr  
www.audeladuperiph.fr

Le TdN, créé en 1991, mène depuis 2010 « Mémoires et histoire au delà du périph' » un projet qui interroge les rapports à l'identité, au sentiment d'appartenance d'un territoire dit « de banlieue », qui croise des regards d'habitants de toutes générations, des points de vue scientifiques et patrimoniaux, des propositions d'artistes autour d'événements pluri-disciplinaires, de moments fédérateurs de rencontres et d'échanges, et d'édition d'ouvrages plus pérennes.

**TRAJECTOIRES**

6, rue de l'Ermitage 75020 Paris  
06 11 29 59 18 / ouamo6@gmail.com  
www.trajectoires-memoires.com

L'association Trajectoires est née en 1998, sous l'impulsion de personnes partageant un même intérêt pour les thèmes des quartiers populaires et des migrations, souhaitant participer à des projets de sauvegarde et de transmission de la mémoire et mener des recherches historiques dans un souci d'analyse critique du passé et du présent. Trajectoires s'implique à différents niveaux, de l'initiation à la conduite de projet et au partenariat, tout en diversifiant les modalités d'action en fonction des contextes.

**VILLA MAIS D'ICI**

77, rue des Cités 93300 Aubervilliers  
01 41 57 00 89 / contact@villamaisdici.org  
www.villamaisdici.org

Installée depuis 2003 à Aubervilliers, La Villa Mais d'Ici est une friche culturelle de proximité. C'est un lieu de création pluridisciplinaire à la fois artistique et technique autour des arts visuels et vivants. Elle accueille en résidence des associations culturelles et des compagnies. Son projet est avant tout culturel mais recoupe également des problématiques économiques, de développement social et de renouvellement urbain. Une programmation régulière ouverte sur le quartier et impliquant les habitants participe au renforcement du lien social.





## RÉSEAU MÉMOIRES HISTOIRES ÎLE-DE-FRANCE

### LE RÉSEAU MÉMOIRES-HISTOIRES EN ÎLE-DE-FRANCE

Le réseau Mémoires-Histoires en Île-de-France a pour objet de promouvoir des actions menées par ses membres et des initiatives associatives et citoyennes dans les domaines des questions urbaines et des quartiers populaires, des migrations, du monde du travail et du monde ouvrier en Île-de-France, en articulant l'approche mémorielle et historique.

Ces actions s'inscrivent dans une dynamique collective et globale des Droits de l'homme et du citoyen et de lutte contre les préjugés, les stéréotypes, et toutes les formes de lutte contre les discriminations et les inégalités.

Ce réseau est une structure d'appui et de coordination volontaire des associations, unions, fédérations et mouvements régionaux et nationaux œuvrant dans le champ de la mémoire et de l'histoire sociale et culturelle en Île-de-France.

Les membres adhérents à la charte du réseau participent activement aux actions collectives du réseau. Ils se donnent comme moyens: l'information réciproque, la concertation, la réflexion, la coopération, l'expression et l'action communes au niveau régional. Le réseau agit en coordination et coopération au plan local, national, européen et international.

L'activité de l'association est indépendante des groupements politiques, philosophiques et confessionnels.

- ▶ [www.memoires-histoires.org](http://www.memoires-histoires.org)
- ▶ [contact@memoires-histoires.org](mailto:contact@memoires-histoires.org)

### STRUCTURES ADHÉRENTES AU RÉSEAU

ACB, AIDDA, Alter Natives, AMF, ARCADI, Atellanes, ATRIS, Au Nom de la Mémoire, Batik International, Canal Marches, La Cathode, Cité Mémoires étudiantes, Collectif Fusion, Collectif 3C, DAJA, FACEEF, FSQP, Frères Poussière, Génériques, Compagnie Handy & Manchu, IHOVAM, Les Jardins Numériques, Compagnie théâtrale Kokoya, Kygel Théâtre, Le Local, Mémoire de l'Avenir, Mémoire et Racines, Metropop, Mix'Agés - Entr'Aide, Paroles d'Hommes et de Femmes, Périphérie, Rapsode Productions, Salle Saint-Bruno, Théâtre de la Nuit, Trajectoires.

## ÉQUIPE DE RÉALISATION DU PRINTEMPS DE LA MÉMOIRE 2013

### COORDINATION GÉNÉRALE:

Mohammed Ouaddane (Délégué général)  
[contact@memoires-histoires.org](mailto:contact@memoires-histoires.org) / 06 11 29 59 18

### COORDINATEURS PAR DÉPARTEMENTS:

#### VAL-DE-MARNE

Dominique Falcoz (Théâtre de la Nuit)  
[theatredelanuit@wanadoo.fr](mailto:theatredelanuit@wanadoo.fr) / 06 62 05 18 00

#### SEINE-SAINT-DENIS

Karim Yazı (Kygel Théâtre)  
[karimyazi@kygel-theatre.fr](mailto:karimyazi@kygel-theatre.fr) / 06 60 50 03 52  
Hédi Chenchabi (AIDDA)  
[infoaidda@orange.fr](mailto:infoaidda@orange.fr) / 06 74 79 93 71

#### VAL D'OISE

Dominique Renaux (Collectif Fusion)  
[collectif.fusion@free.fr](mailto:collectif.fusion@free.fr) / 01 39 87 31 53

#### PARIS

Emmanuelle Cadet (Alter'natives)  
[emmanuelle\\_cadet@yahoo.fr](mailto:emmanuelle_cadet@yahoo.fr) / 06 77 00 67 38

### CONTACT PRESSE:

AGENCE 914  
Communiqués, dossiers et visuels disponibles sur demande.  
Tél.: 01 42 52 60 29  
Juliette Laniray: [juliette@agence914.fr](mailto:juliette@agence914.fr) / 06 11 76 22 09  
Alix Cical: [alix@agence914.fr](mailto:alix@agence914.fr) / 06 59 43 56 83

### CONCEPTION GRAPHIQUE:

Julien Pelletier - [www.julienpelletier.fr](http://www.julienpelletier.fr)

### SITE INTERNET:

Jardins Numériques - [www.jardins-numeriques.net](http://www.jardins-numeriques.net)

### CRÉDITS PHOTOGRAPHIQUES DE L'AFFICHE:

Amadou Gaye, Fonds photographique AIDDA (Gérard Pourpre, Brahim Chanchabi, Salah Jabeur, Michèle Schembri), Collectif Fusion, Éva Allouche, Théâtre de la Nuit, Dominique Falcoz, Association ADEN.

### PARTENAIRES MÉDIA



#### AFRICULTURES / AFRISCOPE - WWW.AFRICULTURES.COM

L'association Africultures vise à promouvoir la connaissance et la compréhension des cultures africaines en favorisant le dialogue et la réflexion sur les expressions culturelles et socioculturelles, originales ou immigrées, des acteurs de ces cultures en France, en Afrique et de par le monde. L'association appuiera pour cela la publication d'une revue et organisera ou co-organisera tout événement servant à ce but (tables rondes, conférences-débats, spectacles et festivals, etc.).

- L'association Africultures mène trois activités principales:
- la publication d'une revue trimestrielle (plus de 88 numéros) sur les cultures africaines contemporaines en Afrique et dans la diaspora. Son tirage est de 2 000 à 5 000 exemplaires.
  - la publication d'un magazine culturel et citoyen gratuit Afriscope, tiré à 50 000 exemplaires.
  - la gestion et l'animation de plusieurs sites Internet: [africultures.com](http://africultures.com) (185 000 personnes sont abonnées à la lettre d'information hebdomadaire du site), [sudplanete.net](http://sudplanete.net), [afriphoto.com](http://afriphoto.com), [afriscope.fr](http://afriscope.fr).



#### PRESSE & CITÉ - WWW.PRESSEETCITE.INFO

Presse & Cité, association pour la connaissance des quartiers, a été créée dans le but de faire émerger un espace de dialogue entre médias nationaux et régionaux, institutions, associations et médias issus des quartiers populaires. Le but étant une autre médiatisation des quartiers populaires par la prise en considération des médias issus des banlieues. L'association fédère plus d'une trentaine de médias alternatifs (papier, web, radio) sur le territoire national. Depuis 2007 l'association promeut à travers ses actions et ses outils comme le « Guide pour l'amélioration du traitement médiatique des banlieues », une autre médiation pour une meilleure connaissance des quartiers populaires.

À travers son action, Presse & Cité considère que la crise des banlieues est également une crise des représentations.







[WWW.MEMOIRES-HISTOIRES.ORG](http://WWW.MEMOIRES-HISTOIRES.ORG)

